



# TREKHAKEN-ATTELAGES

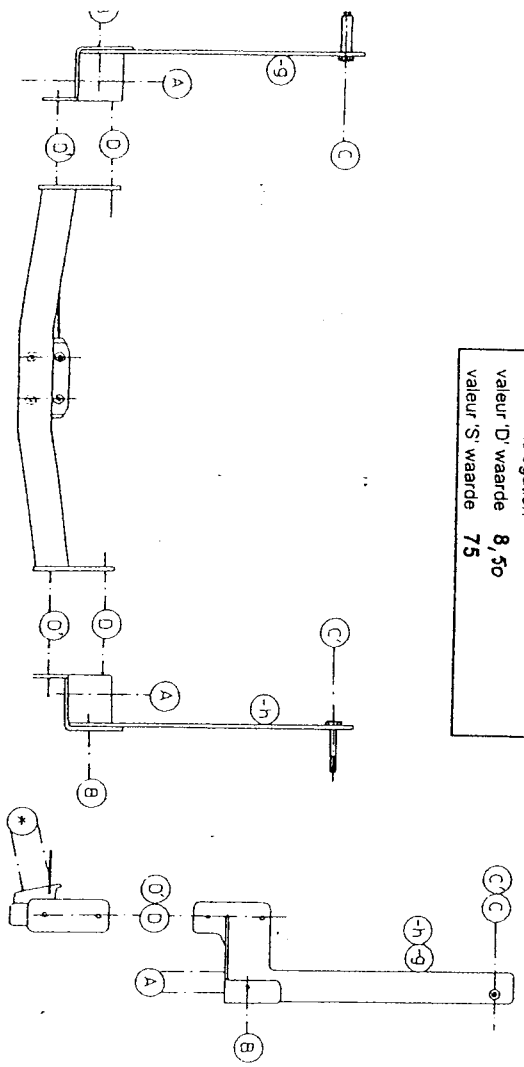
G.D.W. N.V.  
Hoogdriemegel 23  
B-8790 WARESEM  
Tel. 32 (0) 56 60 42 12  
Fax 32 (0) 56 60 01 93

## TREKHAAK-ATTELAGE N° 0402: Renault Laguna psw '94

### Samenstelling

Samenstelling	Compositie
1 trekhaak ref. 0402	1 attelage ref. 0402
1 bolstang T13m of T35m escamotable	1 lige-boule T13m ou T35m escamotable
4 bouten M12-35	4 boulons M12-35
4 bouten M8-30	4 boulons M8-30
4 rondseis 25-8,5	4 rondelles 25-8,5
4 kartelmoeren M8	4 écrous môlelets M8
1 rondsel 60-12-2	1 rondelle 60-12-2
1 verhoogd rondsel 60-16/48	1 rondelle rehaussée 60-16/48
2 moeren M10	2 écrous M10
2 bouten + moeren M8-80	2 boulons + écrous M8-80
2 verhoogde rondseis 25-13/48	2 rondelles rehaussées 25-13/48
2 bouten M12-30	2 boulons M12-30
2 bouten + moeren M12-30	2 boulons + écrous M12-30
2 borgrondseis 10mm	2 rondelles de sécurité 10mm
6 borgrondseis 8mm	6 rondelles de sécurité 8mm
8 borgrondseis 12mm	8 rondelles de sécurité 12mm
1 monteerstuk -g	1 pièce de montage -g
1 monteerstuk -h	1 pièce de montage -h

Goedkeuringnr. **04\*94/20\*0984\*00**  
 N° d'homologation  
 valeur 'D' waarde **8,50**  
 valeur 'S' waarde **75**



# TREKHAKEN-ATTELAGES

G.D.W. N.V.  
Hoogdriemegel 23  
B-8790 WARESEM  
Tel. 32 (0) 56 60 42 12  
Fax 32 (0) 56 60 01 93

### Montagehandleiding

- 1/ Uitslaat achteraan demonteren en hitteschild losmaken. (zie foto 1)
  - 2/ In de voorzijde van de dwarsbalk achteraan het voertuig zijn links en rechts 2 reeds voorziene boringen waar men de kartelmoeren van M8 inbrengt. (zie foto 2-3) Nu plaatst men de monteerstukken -g en -h met de punten A op deze moeren (zie foto 4) en met de punten C en C' dwars door de chassisbalk in de reeds voorziene boringen (zie foto 7), de punten B zijn ook reeds voorziene boringen waar men de verhoogde rondseis moet inbrengen. (zie foto 5-6)  
 Bij punt C' moet men het verhoogde rondsel aan de buiten zijde van het chassis inbrengen, bij punt C moet men enkel het rondsel aan de binnenzijde plaatsen. Alé bouten inbrengen doch niets aanspannen.
  - 3/ Nu de trekhaak plaatsen met de punten D en D' op D en D' van de reeds gemonteerde stukken -g en -h (zie foto 5-6). Bouten inbrengen en alles degelijk aanspannen.
  - 4/ Monteren van (\*) en degelijk aanspannen en het hitteschild en uitslaat terug monteren.
- Manuel de montage
- 1/ Démontez l'échappement et la plaque thermique à l'arrière. (photo 1)
  - 2/ Mettre les écrous môlelets M8 dans les forages prévus dans la traverse au côté gauche et droit. (photo 2-3) Placer les pièces de montage -g et -h sur ces écrous (photo 4) (photo 7) les points B sont aussi des trous prévus où on doit mettre les rondelles rehaussées. (photo 5-6)  
 Au point C, il faut mettre la rondelle rehaussée par l'extérieur du chassis, au point C seulement mettre la rondelle à l'extérieur. Mettre tous les boulons mais ne rien fixer.
  - 3/ Placer l'attelage avec les points D et D' sur D et D' des pièces de montage -g et -h (photo 5-6). Mettre les boulons et bien fixer.
  - 4/ Monter le (\*) bien fixer et remonter la plaque thermique et l'échappement.

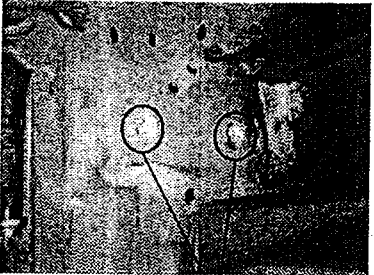
N.B. (\*) Standaard uitrustingen kunnen vervangen worden door originele (aanpassstukken) equipmentes standard/peuvenc être remplacé par des pièces d'adaptation d'origineles.



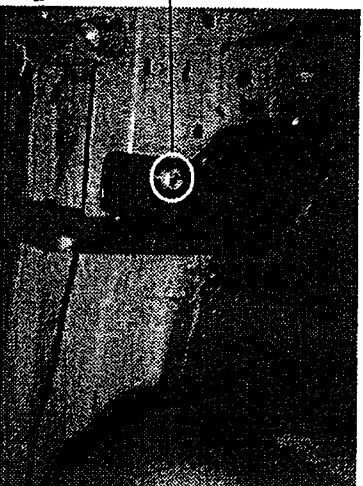
Foto/photo 1



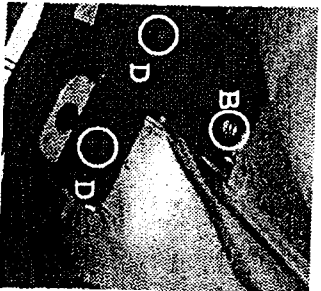
Foto/photo 2



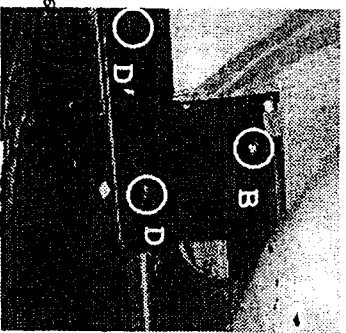
Foto/photo 3



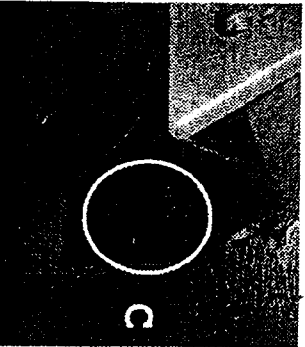
Foto/photo 4



Foto/photo 5



Foto/photo 6



Foto/photo 7

