

# NOTICE DE MONTAGE ATTELAGE

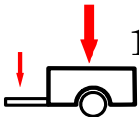
## SUZUKI VITARA 3 PORTES

N° CE : e11\*94/20\*00.1836

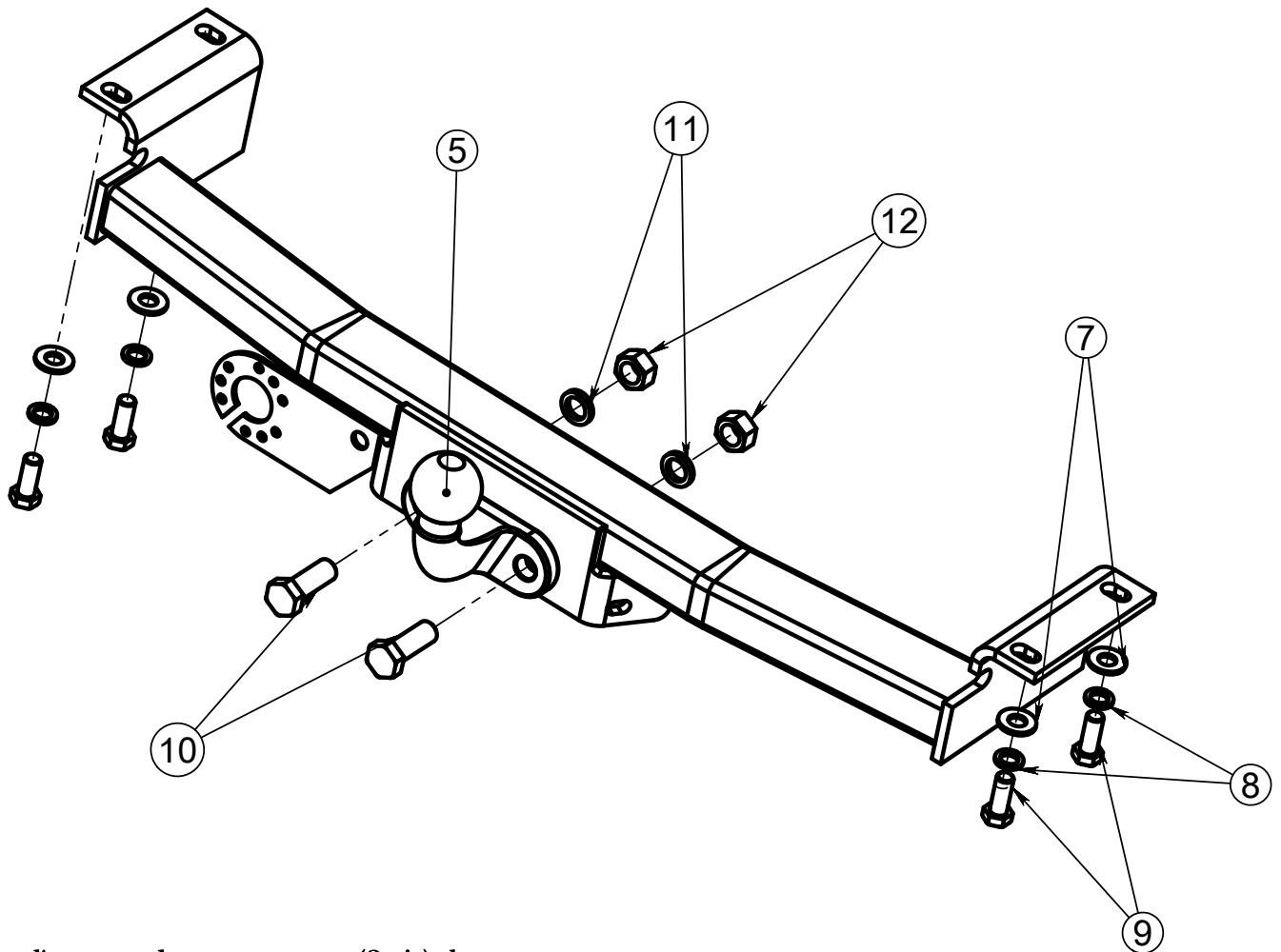


### BOISNIER SAS

REF.: 26014

$D = \frac{\begin{array}{c} \text{Max} \downarrow \text{kg} \\ \text{Car} \\ \text{Max} \downarrow \text{kg} \end{array} \times \begin{array}{c} \text{Max} \downarrow \text{kg} \\ \text{Trailer} \\ \text{Max} \downarrow \text{kg} \end{array}}{\begin{array}{c} \text{Max} \downarrow \text{kg} \\ \text{Car} \\ \text{Max} \downarrow \text{kg} \end{array} + \begin{array}{c} \text{Max} \downarrow \text{kg} \\ \text{Trailer} \\ \text{Max} \downarrow \text{kg} \end{array}} \times 0.00981 = 9.19 \text{ kN}$
<p>Max S : 50 kg</p>  <p>1875 kg</p>

Visserie identique  
à côté droit



Oter l'anneau de remorquage (2 vis), les conserver.

Introduire la ferrure sous le véhicule et la solidariser avec celui-ci à l'aide de la visserie fournie conformément au schéma ci dessus.

Bloquer toute la visserie ( voir tableau des couples de serrage).

NOTA: L'axe de la boule ne doit pas se situer à moins de 350 mm du sol.

<b>VISSERIE : Ø</b>	8	10	12	14	16
Couple de C.L.8.8	2.3	4.5	8.0	13.0	16
serrage (daN.m) C.L.10.9	3.2	6.5	11.0	17.5	27

## SUZUKI VITARA 3 PORTES

REF.: 26014

Schéma	Rep.	Qté	Code	DESIGNATION
	5	1	REZ 50	REZ 50
	7	4	700.34.13027025	rondelle 13x27x2,5 NFE 25-513
	8	4	700.20.12	rondelle GROWER M12 DIN128A zn
	9	4	700.10.12030	vis EF DIN 961 M12x30x125 zn
	10	2	700.03.16045	vis EF DIN 933 M16x45 zn
	11	2	700.20.16	rondelle GROWER M16 DIN128A zn
	12	2	700.22.16	écrou H DIN 934 M16

