

NOTICE DE MONTAGE ATTELAGE

MITSUBISHI PAJERO COURT ET LONG

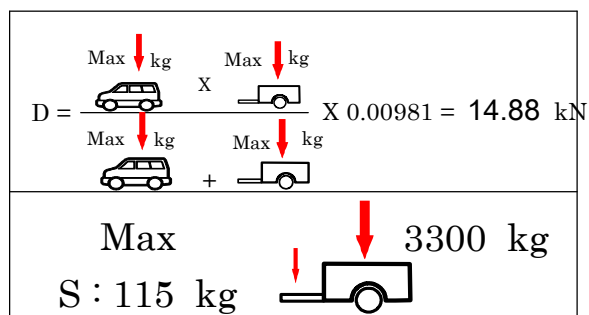
N° CE : e11*94/20*3164*00



équipements présentés peuvent varier selon les marchés.

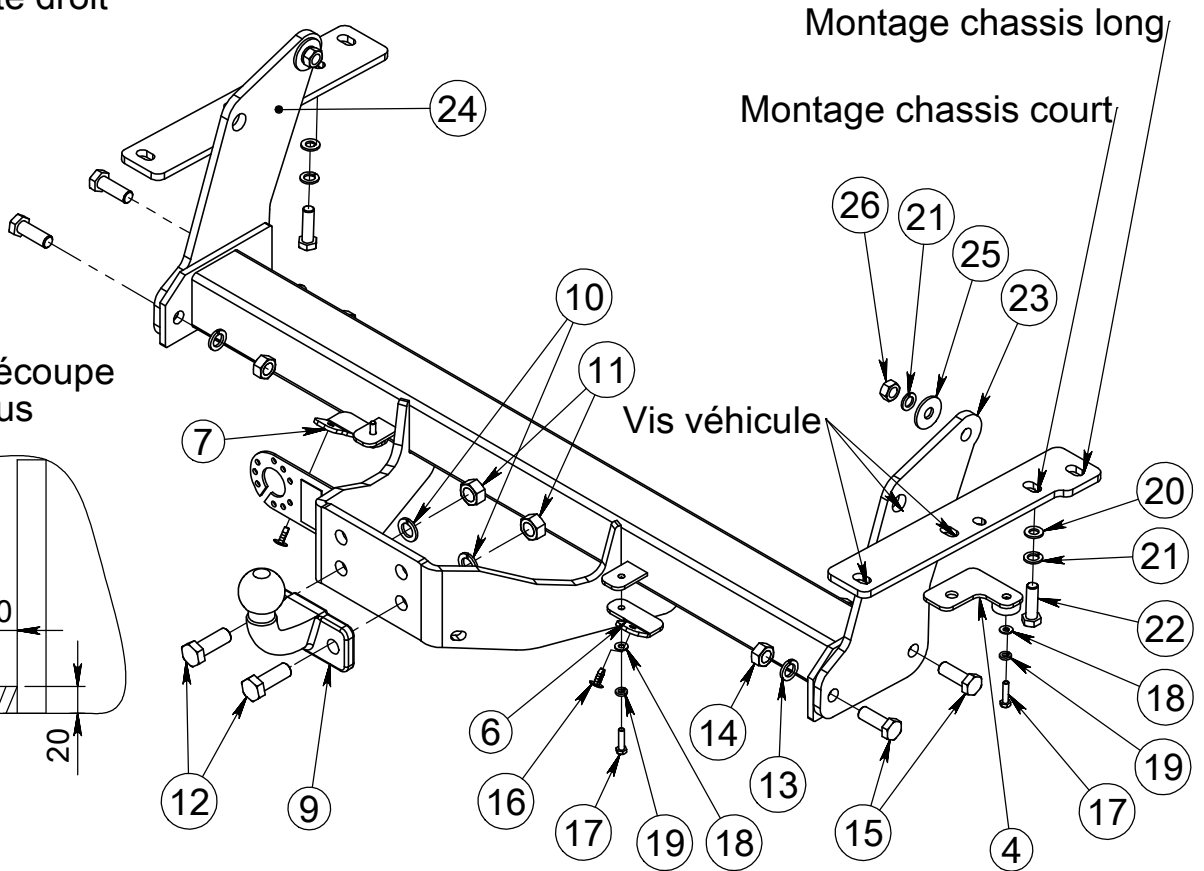
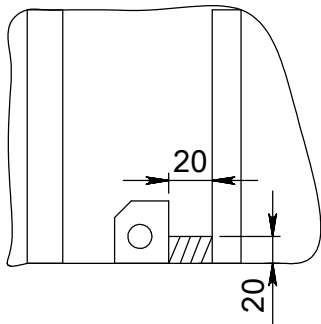
BOISNIER SAS

REF.: 17084



Visserie identique
à côté droit

CARTER
Schéma de découpe
vue de dessous



- Déposer l'ensemble crochet de remorquage (les vis seront réutilisées)
- Déposer les bavettes d'intérieur des ailes.

Pour les 5 portes: " Déposer le carter plastique fixé sous le pare chocs.
: " Démontez les 2 supports du boîtier de la clim, à l'arrière droit, la patte arrière ne sera pas remontée.

- Présenter le support droit puis le gauche et les fixer avec les vis précédemment démontrées + rep 22, Pour les 5 portes, mettre la pièce rep 4 + 17. Serrer au couple. (Réfixer le boîtier de la clim pour les 5 portes).

- Fixer l'attelage à l'aide avec la visserie fournie conformément au schéma ci-contre.

- ATTENTION : Selon modèle, fixer la patte rep 6 au pare chocs.

- Reposer le carter (pour les 5 portes) après avoir passé le faisceau électrique et pratiquer les coupes suivant schémas.

Bloquer toute la visserie (voir tableau des couples de serrage).

Nota: L'axe de la boule ne doit pas se situer à moins de 350mm du sol

VISSERIE : Diamètre	8	10	12	14	16
Couple de serrage daN.m C.L 8.8	2.3	4.5	8.0	13.0	19.0
C.L 10.9	3.2	6.5	11.0	17.5	27.0

MITSUBISHI PAJERO COURT ET LONG

REF.: 17084

Schéma	Rep.	Qté	Code	DESIGNATION
	4	1	1708460	FIXATION BRAS DROIT
	6	1	1708470	LIAISON PARE-CHOCS D
	7	1	1708471	LIAISON PARE CHOCS G
	9	1	001001	REZ50
	10	2	700.20.16	rondelle GROWER M16 DIN128A zn
	11	2	700.22.16	écrou H DIN 934 M16
	12	2	700.03.16045	vis EF DIN 933 M16x45 zn
	13	4	700.20.14	rondelle GROWER M14 DIN128A zn
	14	4	700.22.14	écrou H DIN 934 M14
	15	4	700.03.14040	vis EF DIN 933 M14x40 zn
	16	2	956000	CLIPS PLASTIQUE Ø 7
	17	3	700.03.06025	vis EF DIN 933 M 6x25 zn
	18	3	700.34.06414012	rondelle 6,4x14x1,2 NFE 25-513
	19	3	700.20.06	rondelle GROWER M6 DIN128A zn
	20	2	700.34.10520020	rondelle 10,5x20x2 DIN 125A
	21	4	700.20.12	rondelle GROWER M12 DIN128A zn
	22	2	700.10.12040	vis EF DIN 961 M12x40x125 zn
	23	1	1708440	BRAS DROIT
	24	1	1708441	BRAS GAUCHE
	25	2	722.10.13037030	rondelle 13x37x3 Din 9021
	26	2	700.26.12	écrou H DIN 934 M12-1.25
	27	2	700.03.10030	vis EF DIN 933 M10x30 zn
	28	2	700.22.10	écrou H DIN 934 M10

