

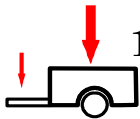


**BOISNIER SAS**

**REF.: 04198**

$$D = \frac{\begin{matrix} \text{Max} \downarrow \text{kg} \\ \text{Max} \downarrow \text{kg} \end{matrix} \times \begin{matrix} \text{Max} \downarrow \text{kg} \\ \text{Max} \downarrow \text{kg} \end{matrix}}{\begin{matrix} \text{Max} \downarrow \text{kg} \\ \text{Max} \downarrow \text{kg} \end{matrix} + \begin{matrix} \text{Max} \downarrow \text{kg} \\ \text{Max} \downarrow \text{kg} \end{matrix}} \times 0.00981 = 6.97 \text{ kN}$$

Max  
S : 75 kg



1200 kg

REF.: 04198

Démontage pare chocs :  
Trous à réaliser :

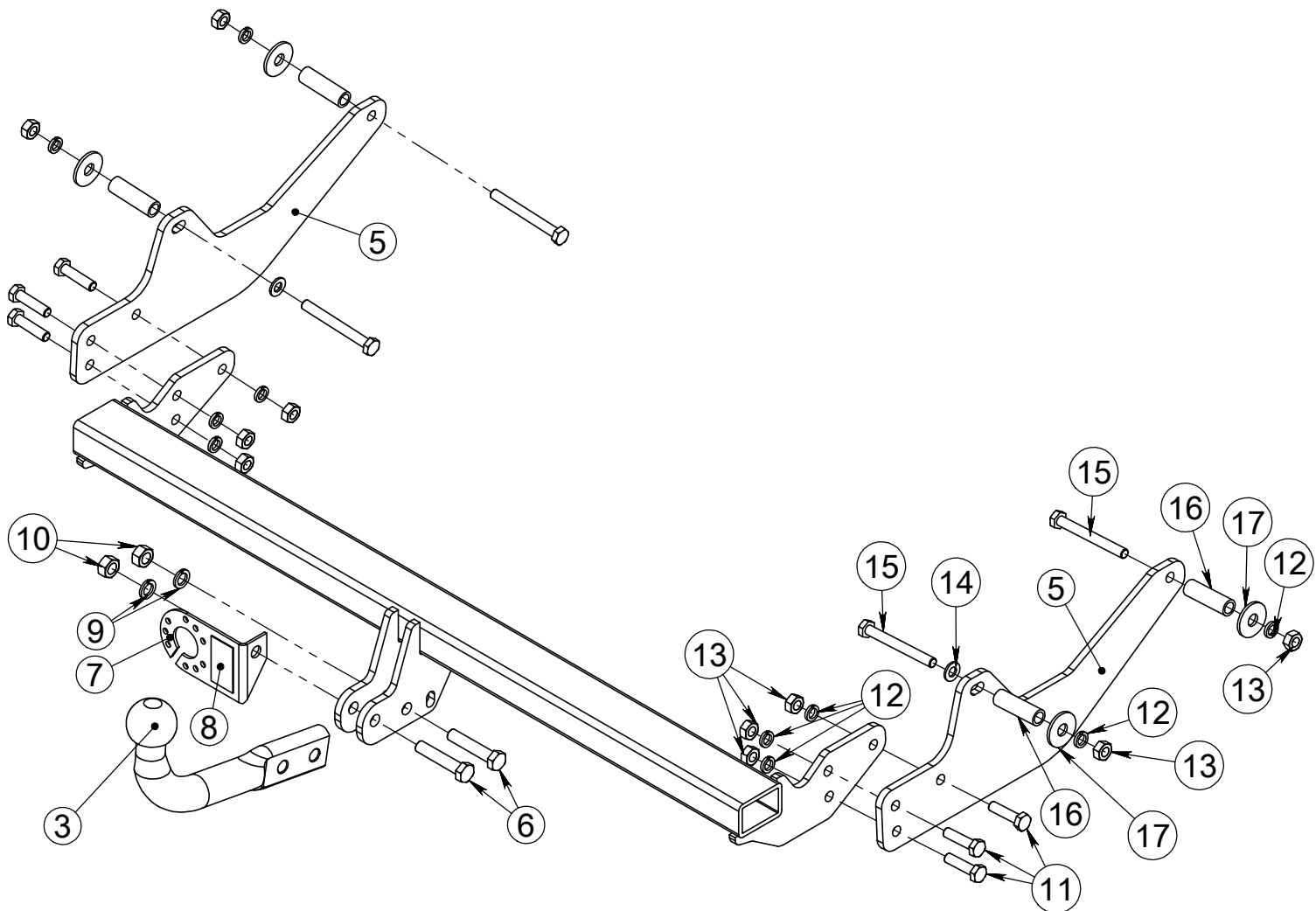
NON
NON

Découpe :  
Découpe visible :

NON

- Déposer la roue de secours et le silentbloc du pot d'échappement.
- Découvrir les trous de fixation sur les 2 faces de chaque longeron.
- Assembler sans serrer les bras droit et gauche sur les faces internes des longerons avec la visserie fournie conformément au schéma ci-contre.
- Assembler sans serrer la traverse sur les bras.
- Bloquer toute la visserie (voir tableau des couples de serrage).
- Remonter le silentbloc du pot d'échappement et la roue de secours.

Visserie identique  
à côté droit



RENAULT  
CLIO BREAK

REF.: 04198

Schéma	Rep.	Qté	Code	DESIGNATION
	3	1	001024	COL DE CYGNE 240/22
	5	2	0419840	BRAS DROIT ET GAUCHE
	6	2	700.00.12060	vis DIN 931 M12x60 zn
	7	1	PRISE PLIEE	SUPPORT PRISE PLIEE
	9	2	700.20.12	rondelle GROWER M12 DIN128A zn
	10	2	700.22.12	écrou H DIN 934 M12
	11	6	700.03.10040	vis EF DIN 933 M10x40 zn
	12	10	700.20.10	rondelle GROWER M10 DIN128A zn
	13	10	700.22.10	écrou H DIN 934 M10
	14	2	700.34.10520020	rondelle 10,5x20x2 DIN125A
	15	4	700.00.10090	vis DIN 931 M10x90 zn
	16	4	950050	Entretoise 12x17x55
	17	4	722.10.13037030	rondelle 13x37x3 Din 9021

