

NOTICE DE MONTAGE ATTELAGE
RENAULT LAGUNA
NEVADA

N° CE : e11*94/20*1273*00

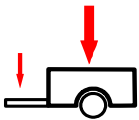


BOISNIER SAS

REF.: 04146

$$D = \frac{\begin{array}{c} \text{Max} \downarrow \text{kg} \\ \text{Car} \end{array} \times \begin{array}{c} \text{Max} \downarrow \text{kg} \\ \text{Trailer} \end{array}}{\begin{array}{c} \text{Max} \downarrow \text{kg} \\ \text{Car} \end{array} + \begin{array}{c} \text{Max} \downarrow \text{kg} \\ \text{Trailer} \end{array}} \times 0.00981 = 8.4 \text{ kN}$$

Max
S : 50 kg



1400 kg

REF.: 04146

Démontage pare chocs :
Trous à réaliser :

NON
NON

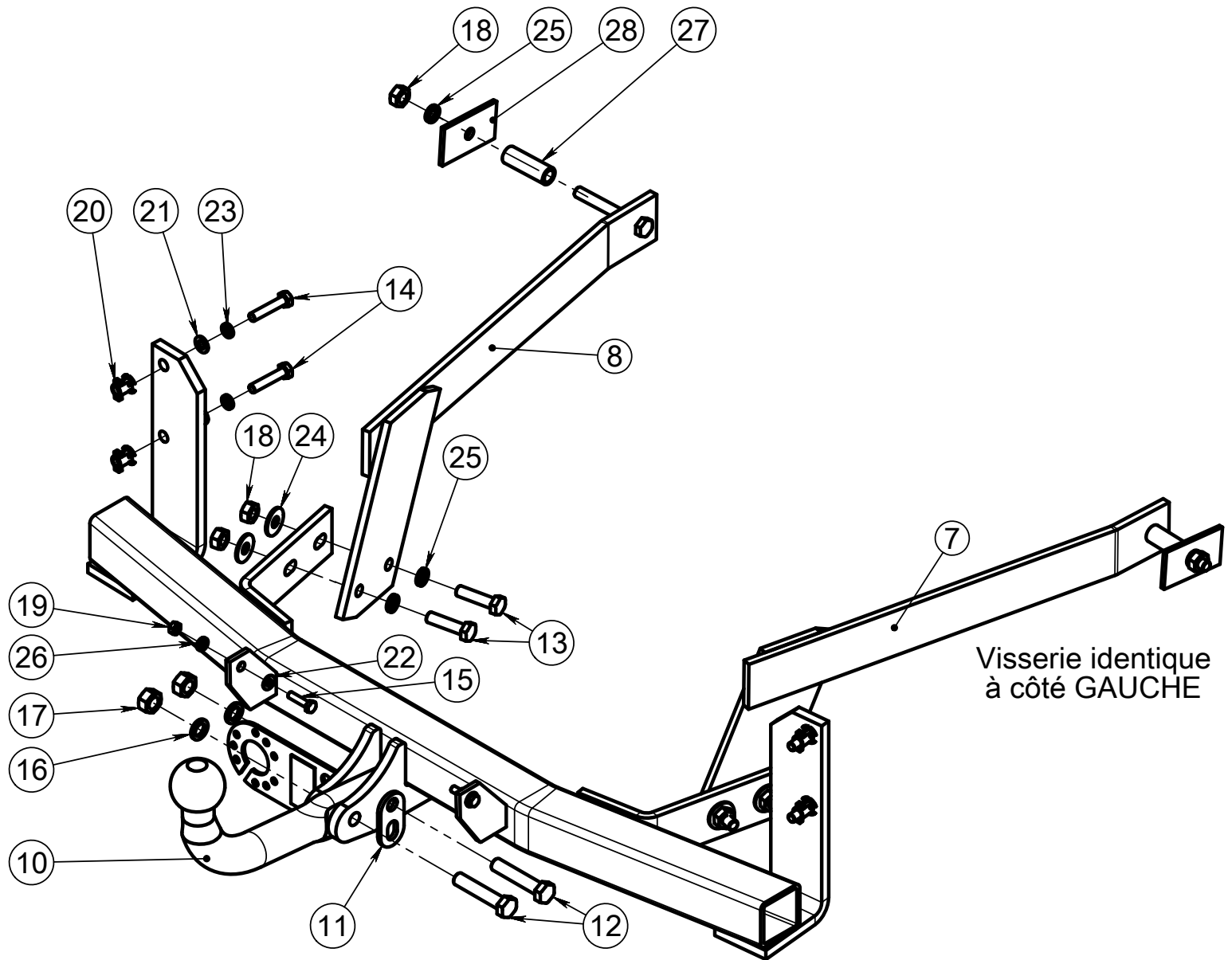
Découpe :

NON
NON

Découpe visible :

NON

- Ôter l'écran thermique (4 vis) au niveau essieu arrière.
- Dégager les mastics sur les portées au niveau des emplacements des écrous cage puis les mettre en place.
- Désaccoupler la ferrure de ses bras.
- Mettre en place la ferrure avec les vis M8 x 40, puis monter le bras droit avec la visserie fournie conformément au schéma ci dessous.
- Introduire le bras gauche au dessus de l'écran thermique en maintenant l'entretoise sur sa vis avec de la graisse, puis solidariser de la même façon que le bras droit en utilisant la visserie fournie.
- Bloquer la visserie (voir tableau des couples de serrage).



VISSERIE : Diamètre	8	10	12	14	16
Couple de serrage C.L 8.8	2.3	4.5	8.0	13.0	19.0
Couple de serrage C.L 10.9	3.2	6.5	11.0	17.5	27.0

REF.: 04146

Schéma	Rep.	Qté.	DESIGNATION	CODE
	7	1	BRAS DROIT	0414640
	8	1	BRAS GAUCHE	0414641
	10	1	ROTULE COL DE CYGNE	001024
	11	1	ANNEAU DE SECURITE	958000
	12	2	vis DIN 931 M12x60 zn	700.00.12060
	13	4	vis EF DIN 933 M10x40 zn	700.03.10040
	14	4	vis EF DIN 933 M 8x40 zn	700.03.08040
	15	2	vis EF DIN 933 M 6x25 zn	700.03.06025
	16	2	rondelle GROWER M12 DIN128A zn	700.20.12
	17	2	écrou H DIN 934 M12	700.22.12
	18	6	écrou H DIN 934 M10	700.22.10
	19	2	écrou H DIN 934 M6	700.22.06
	20	4	Ecrou cage M8 étoile	775.00.01
	21	4	rondelle 8,4x16x1,6 DIN125A	700.34.08416016
	22	2	rondelle 6,4x14x1,2 NFE 25-513	700.34.06414012
	23	4	rondelle GROWER M8 DIN128A zn	700.20.08
	24	4	rondelle 10,5x27x2 NFE 25-513	700.34.10530025
	25	6	rondelle GROWER M10 DIN128A zn	700.20.10
	26	2	rondelle GROWER M6 DIN128A zn	700.20.06
	27	2	Entretoise 12x17x50	950048
	28	2	Rond.sp.D11 40x70x4 carrée zn	952011

