

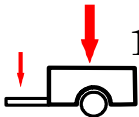
NOTICE DE MONTAGE ATTELAGE RENAULT TRAFIC

N° CE : e11*94/20*00.1342



BOISNIER SAS

REF.: 04138

$D = \frac{\begin{array}{cc} \text{Max} \downarrow \text{kg} & \text{Max} \downarrow \text{kg} \\ \text{Car} & \text{Trailer} \end{array} \times \begin{array}{cc} \text{Max} \downarrow \text{kg} & \text{Max} \downarrow \text{kg} \\ \text{Car} & \text{Trailer} \end{array}}{\begin{array}{cc} \text{Max} \downarrow \text{kg} & \text{Max} \downarrow \text{kg} \\ \text{Car} & \text{Trailer} \end{array} + \text{Trailer}} \times 0.00981 = 8.89 \text{ kN}$
<p>Max S : 75 kg</p>  <p>1300 kg</p>

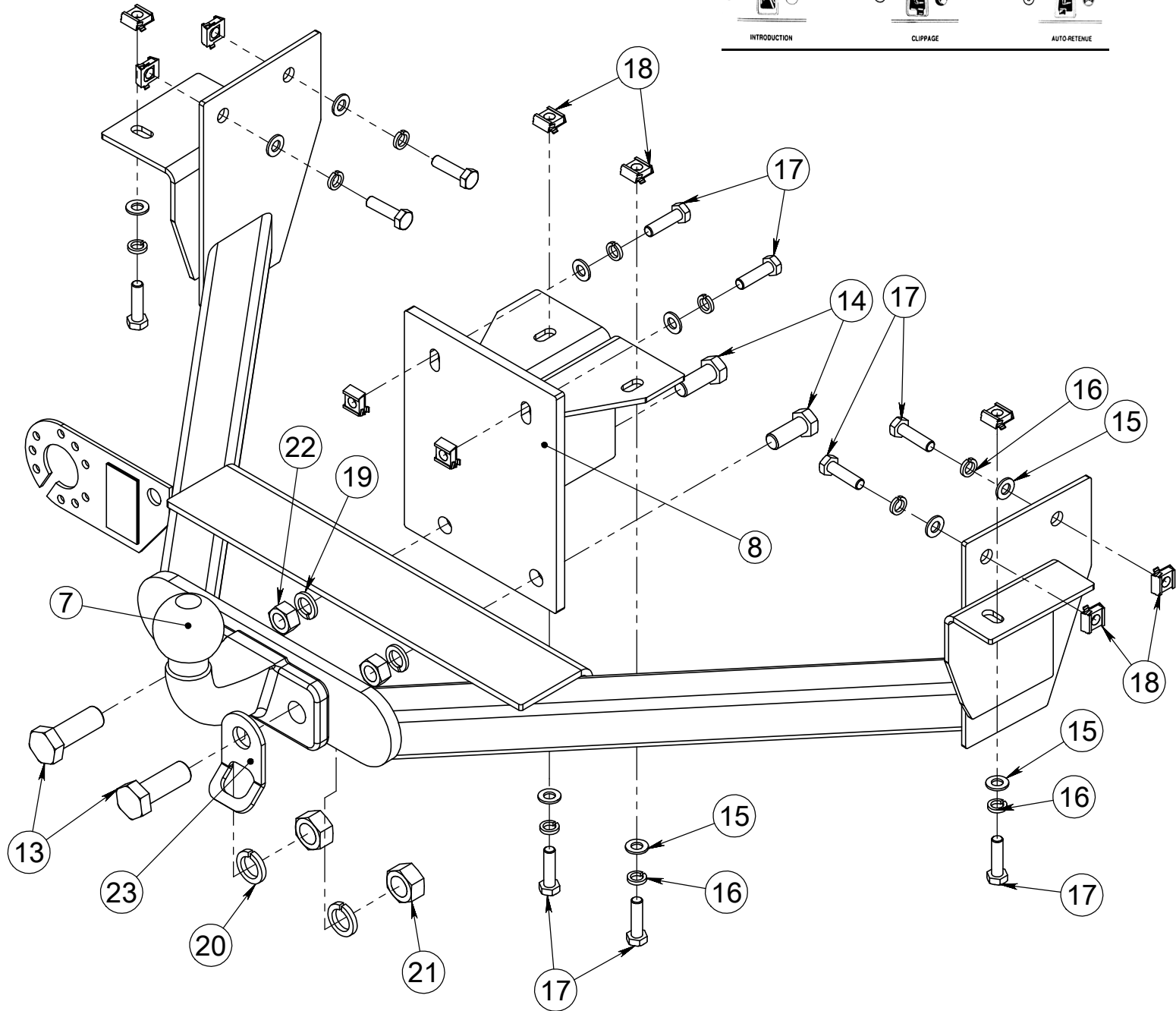
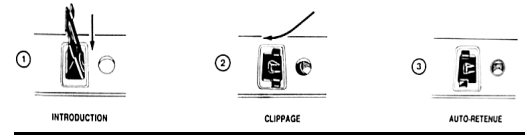
REF.: 04138

Démontage pare chocs : NON
Trous à réaliser : NON

Découpe : NON
Découpe visible : NON

Visserie identique
à côté droit

MONTAGE ECROUS CAGE



Après avoir éliminé les surépaisseurs de mastic, introduire dans leur logements les écrous cages en repérant si nécessaire avec la ferrure leur position (voir croquis).

Fixer sous le véhicule la liaison centrale et la solidariser avec la visserie fournie conformément au schéma ci-contre.

Nota: l'axe de la boule ne doit pas se situer a moins de 350 mm du sol.

Schéma	Rep.	Qté.	DESIGNATION	CODE
	7	1	REZ50	001001
	8	1	LIAISON CENTRALE	0413840
	13	2	vis EF DIN 933 M16x45 zn	700.03.16045
	14	2	vis EF DIN 933 M12x30 zn	700.03.12030
	15	10	rondelle 8,4x16x1,6 DIN125A	700.34.08416016
	16	10	rondelle GROWER M8 DIN128A zn	700.20.08
	17	10	vis EF DIN 933 M 8x30 zn	700.03.08030
	18	10	ECROU CAGE	775.00.02
	19	2	rondelle GROWER M12 DIN128A zn	700.20.12
	20	2	rondelle GROWER M16 DIN128A zn	700.20.16
	21	2	écrou H DIN 934 M16	700.22.16
	22	2	écrou H DIN 934 M12	700.22.12
	23	1	ANNEAU DE SECURITE	800024

