




Daewoo Tacuma - Rezzo

2000 -



GDW ref. 1266

EEC APPROVAL N° : e4*94/20*1774*00

D/	:	08,30	KN
S/	:	75	kg
Max. 	:	1500	kg

GDW nv - Hoogmolenwegel 23 - B-8790 Waregem
TEL. 32(0)56 60 42 12(5) - FAX. 32(0)56 60 01 93

Email: gdw@gdwtowbars.com - Website: www.gdwtowbars.com



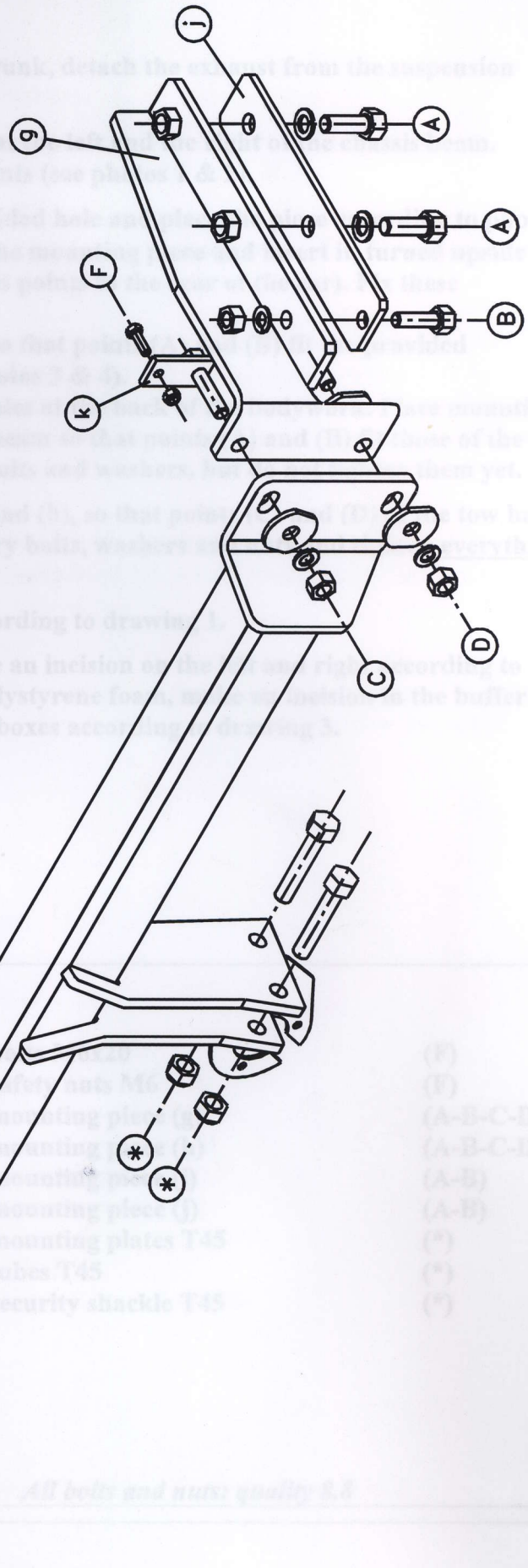
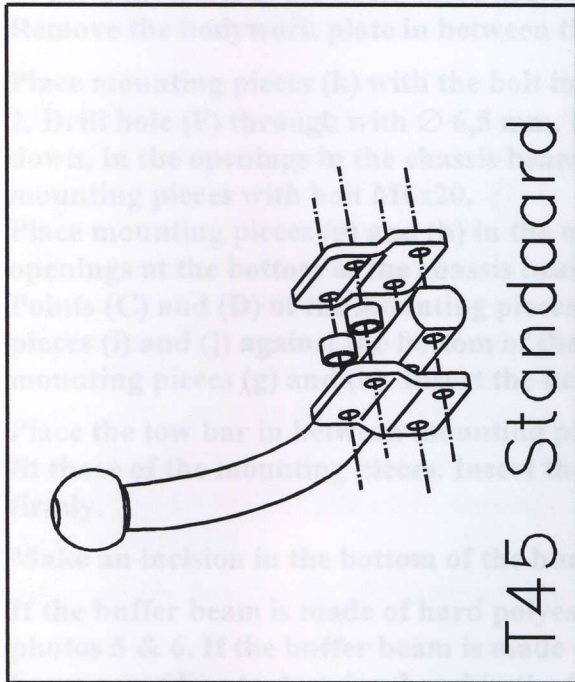
Daewoo Tacuma - Rezzo

2000 -

Ref. 1266

Fitting instructions

- 1) Remove the bumper and the inner coating in the trunk, detach the ... from the suspension rubbers and remove the heat shield.
- 2) ...
- 3) Remove the bodywork plate in between ...
- 4) Place the ...
- 5) ...
- 6) If the buffer beam is made of hard ...
- 7) Reinstall the bumper.
- 8) Install the (C) and also tighten firmly.



Component list

- 1 tow bar ...
- 1 ball T45
- 1 bolt M12x35
- 2 bolts M10x35
- 4 safety washers
- 4 bolts M12x35
- 4 safety washers
- 2 bolts M10x35
- 6 safety washers
- 6 nuts M10x35
- 2 mounting plates T45
- 4 washers 40x35x1.5
- 2 bolts M10x35

All bolts and nuts: quality 8.8



Daewoo Tacuma - Rezzo

2000 -

Réf. 1266

Notice de montage

- 1) Démontez le pare-chocs, enlevez la couverture intérieure du coffre, détachez l'échappement des caoutchoucs de suspension et enlevez la plaque thermique.
- 2) Dans le châssis à l'arrière, il y a 4 empreintes à gauche et à droite à l' hauteur de la poutre de châssis. Enlevez la plaque de carrosserie entre ces 4 points (voir photos 1 & 2).
- 3) Placez les pièces de montage (k) avec le boulon dans le forage prévu et positionnez la pièce selon photo 2. Forez le trou (F) de \varnothing 6,5 mm. Enlevez la pièce de montage et insérez-la à l'inverse par les ouvertures dans la poutre de châssis (le boulon se pointe vers l'arrière de la voiture). Fixez ces points de montage avec le boulon M6x20.
Placez les pièces de montage (g) et (h) dans les ouvertures de sorte que les points (A) et (B) s'adaptent aux ouvertures prévues dans le dessous de la poutre de châssis (voir photos 3 & 4). Les points (C) et (D) des pièces de montage s'adaptent aux forages dans l'arrière de la carrosserie. Placez les pièces de montage (i) et (j) contre le dessous de la poutre de châssis de sorte que les points (A) et (B) s'adaptent à ceux des pièces de montage (g) et (h). Introduisez les boulons et rondelles nécessaires, mais ne les fixez pas encore.
- 4) Placez l'attelage entre les pièces de montage (g) et (h) de sorte que les points (C) et (D) de l'attelage s'adaptent à ceux des pièces de montage. Introduisez les boulons, rondelles et écrous nécessaires et fixez bien le tout.
- 5) Découpez le dessous du pare-chocs selon dessin 1.
- 6) Si le butoir est de polyester dur, faites une découpe à gauche et à droite selon les photos 5 & 6. Si le butoir est de polystyrène souple, découpez le butoir selon dessin 2 et les boxes de fixation selon dessin 3.
- 7) Ensuite remettez le pare-chocs.
- 8) Montez le (*) et fixez-le également bien.

Composition

1 attelage référence 1266			
1 tige-boule T45M000	(*)	2 boulons M6x20	(F)
2 boulons M12x65	(*)	2 écrous de sûreté M6	(F)
2 boulons M12x60	(*)	1 pièce de montage (g)	(A-B-C-D)
4 écrous de sûreté M12	(*)	1 pièce de montage (h)	(A-B-C-D)
4 boulons M12x35	(A)	1 pièce de montage (i)	(A-B)
4 rondelles de sûreté M12	(A)	1 pièce de montage (j)	(A-B)
2 boulons M10x35	(B)	2 plaques de montage T45	(*)
6 rondelles de sûreté M10	(B-C-D)	2 tubes T45	(*)
6 écrous M10	(B-C-D)	1 anneau de traction T45	(*)
2 pièces de montage (k)	(C-F)		
6 rondelles 40x35x12x4	(C-D)		
2 boulons M10x35	(D)		

Tous les boulons et les écrous: qualité 8.8

Remarque

Pour le poids de traction maximum autorisé de votre voiture, consulter votre concessionnaire.
Enlever la couche de bitume ou d'anti-tremblement qui recouvre éventuellement les points de fixation.

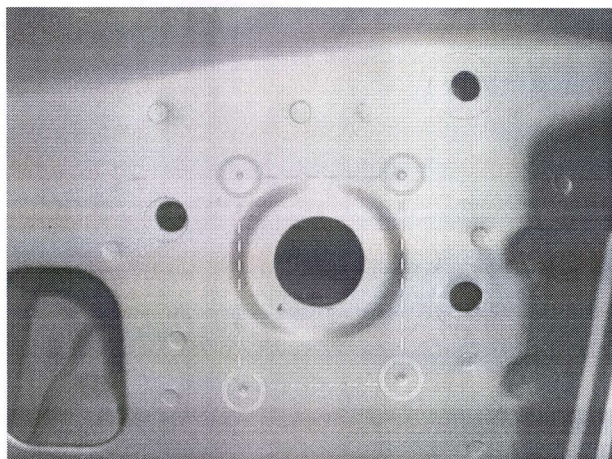


Foto 1 (vóór) / Photo 1

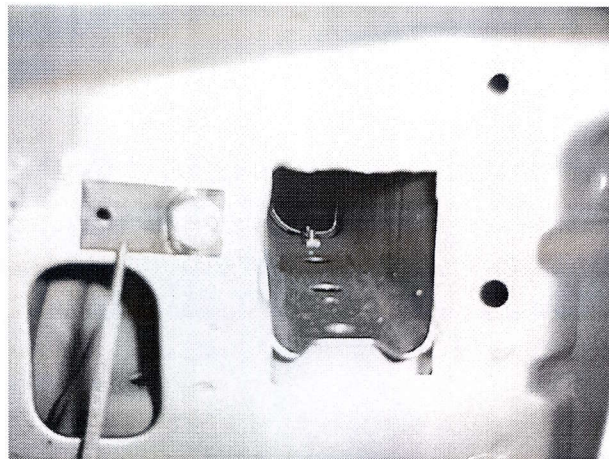


Foto 2 (na) / Photo 2



Foto 3 / Photo 3

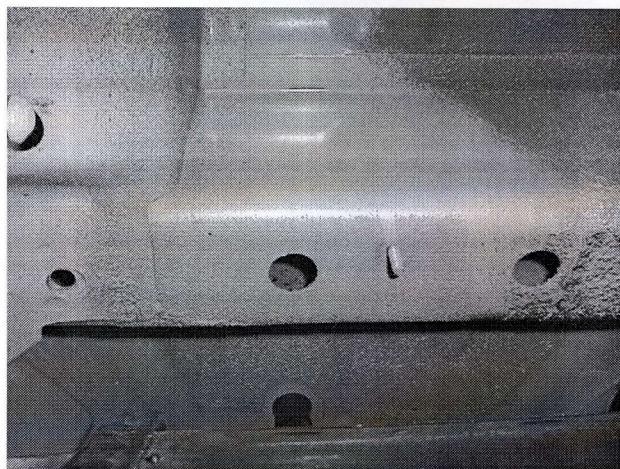
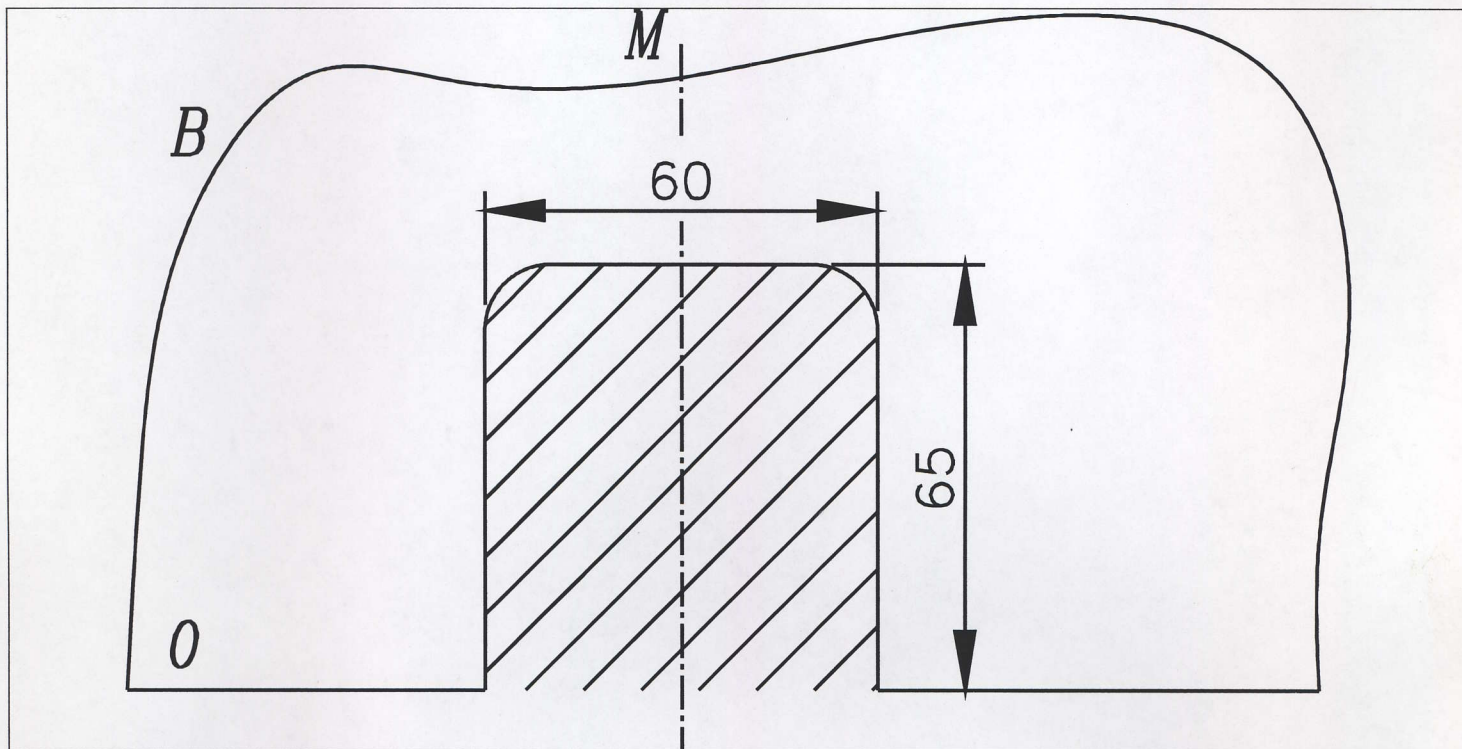


Foto 4 / Photo 4



Schets 1

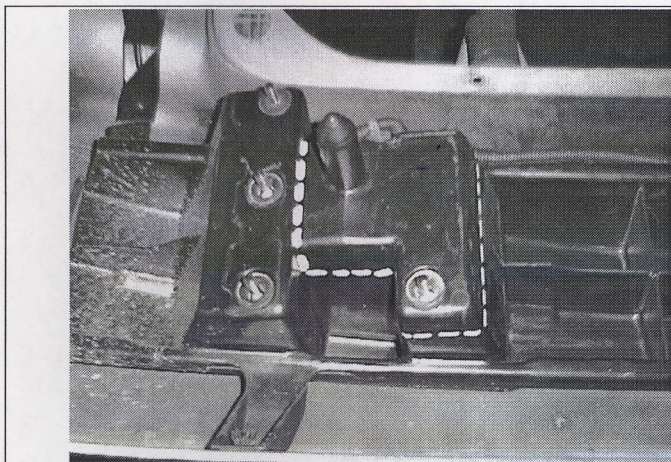


Foto 5 / Photo 5

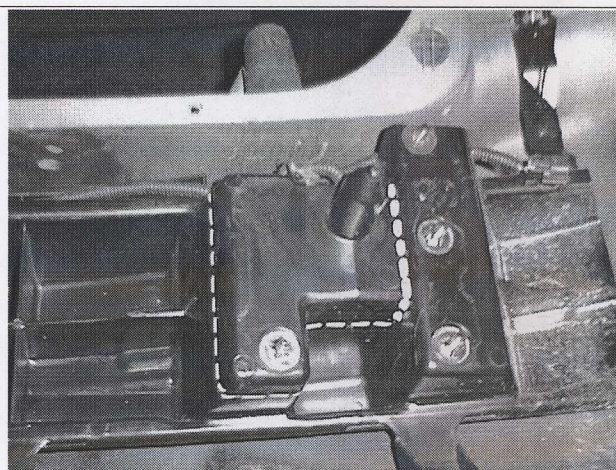
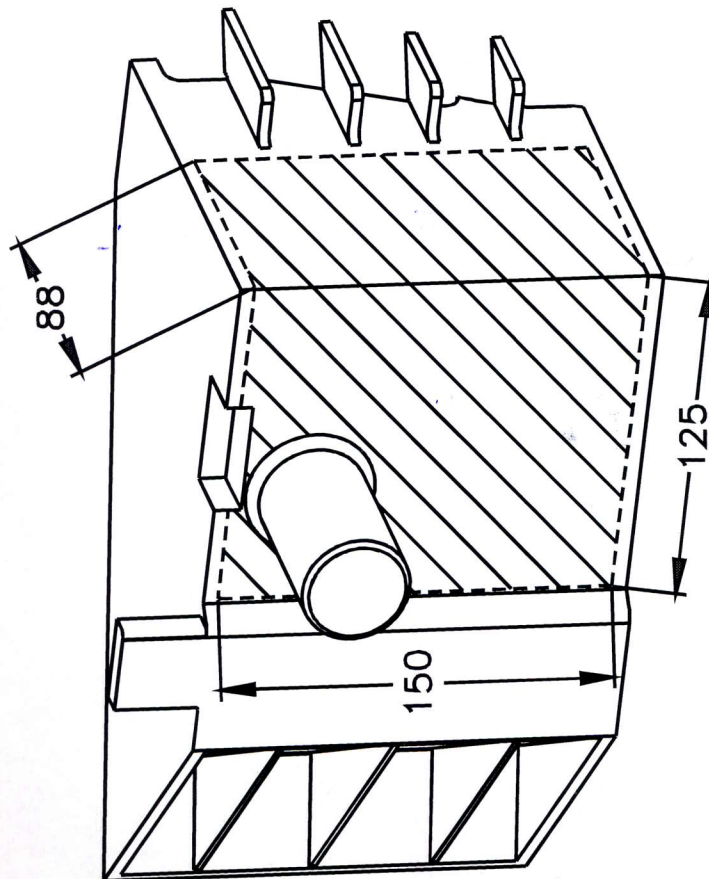
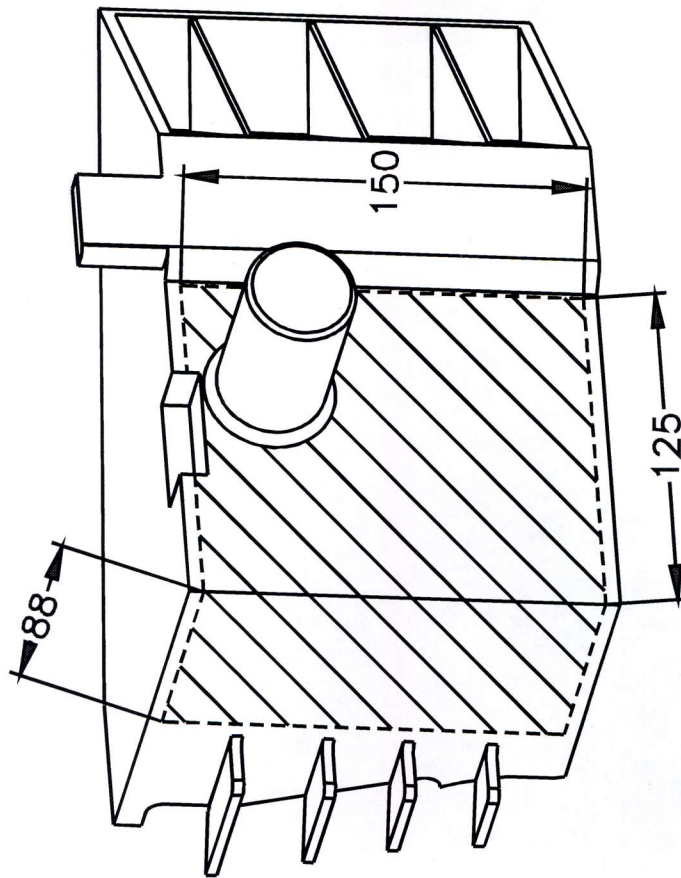
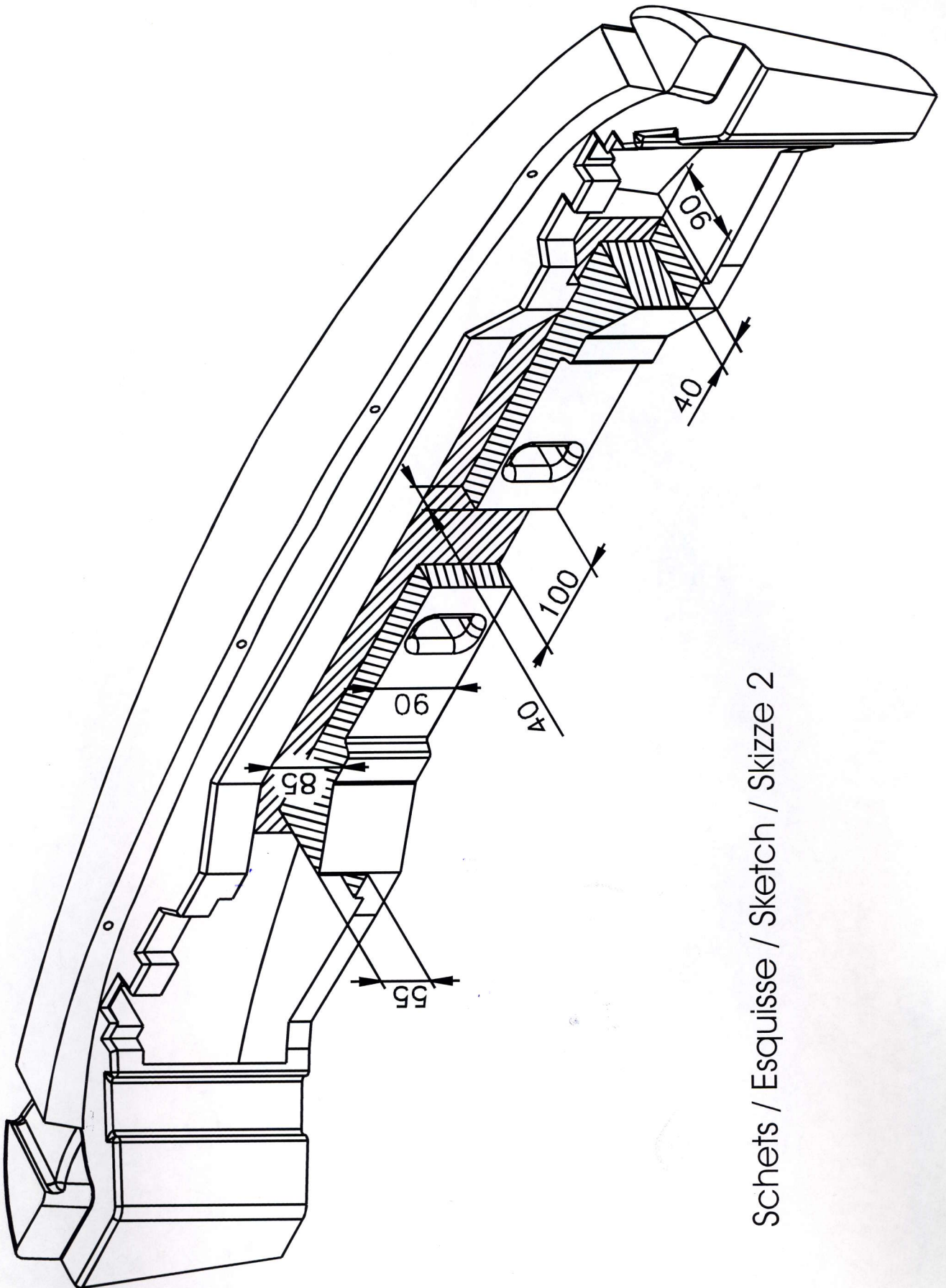


Foto 6 / Photo 6



Sketches / Esquisse / Skizze / Skizze 3



Schets / Esquisse / Sketch / Skizze 2