



TREKHAKEN - ATTELAGES

n.v. GDW
Hoogmolenwegel 23
8790 Waregem – België
Tel. 056/604212
Fax: 056/600193

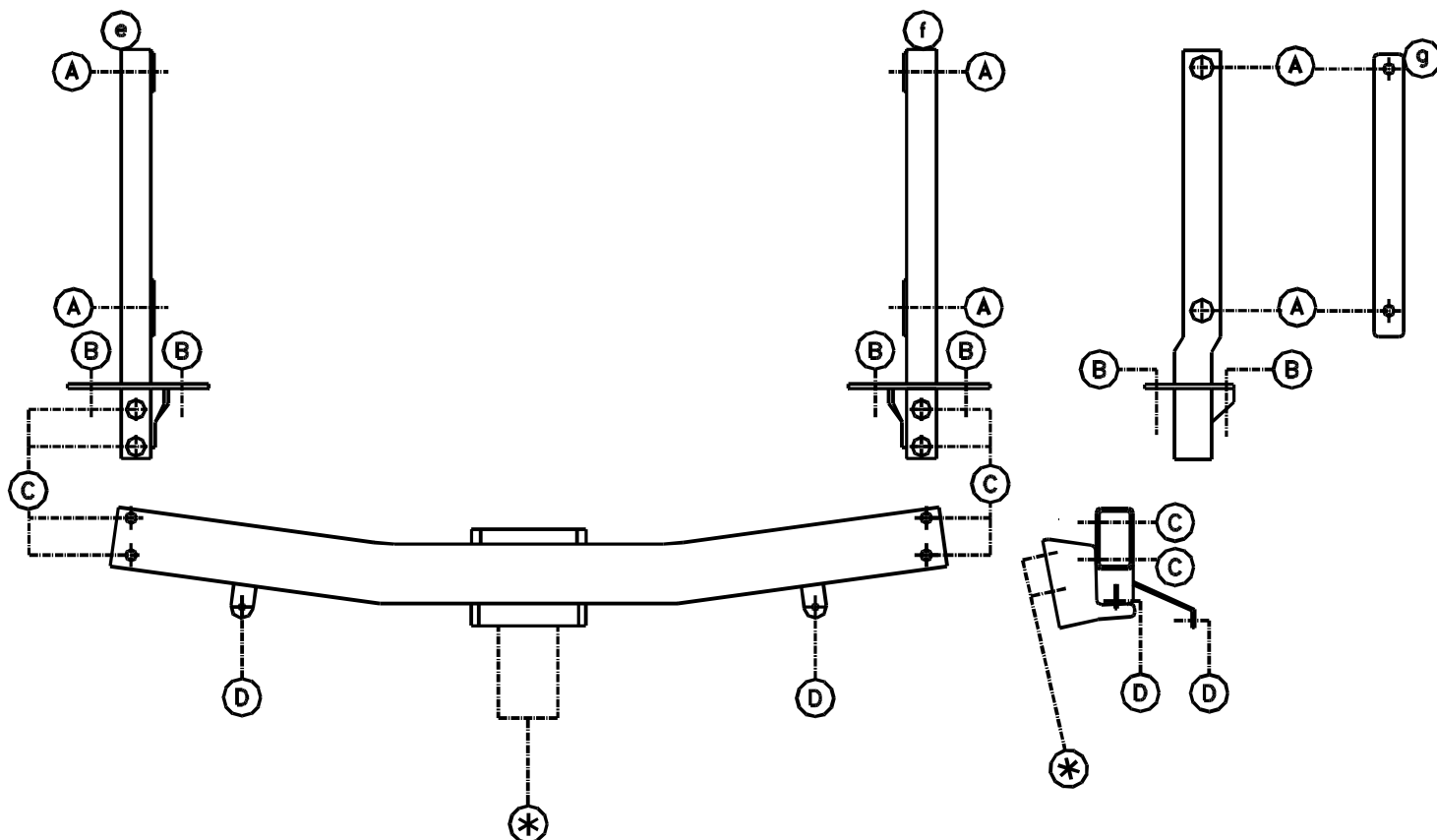
TREKHAAK-ATTELAGE : N°: 1213 – Mercedes CL 500 1999

Samenstelling trekhaak

1 trekhaak ref. 1213	
1 bolstang T43L000 of T35L000	(*)
4 bouten M12-40 + moeren	(A)
4 bouten M10-50 + moeren	(B)
2 bouten M10-40 + moeren	(B')
4 bouten M12-80/1.5	(C)
4 bouten M12-40	(*)
4 bouten M6-20 + moeren	(D)
4 rondsels 40-12-4	(B)
2 rondsels 32-13-3	(B')
4 rondsels 18-6-2	(D)
2 monteerstukken (-g)	(A)
1 monteerstuk (-e)	(C)
1 monteerstuk (-f)	(C)

Composition

1 attelage ref. 1213	
1 tige- boule T43L000 ou T35L000	(*)
4 boulons M12-40 + écrous	(A)
4 boulons M10-50 + écrous	(B)
2 boulons M10-40 + écrous	(B')
4 boulons M12-80/1.5	(C)
4 boulons M12-40	(*)
4 boulons M6-20 + écrous	(D)
4 rondelles 40-12-4	(B)
2 rondelles	(B')
4 rondelles 18-6-2	(D)
2 pièces de montage (-g)	(A)
1 pièce de montage (-e)	(C)
1 pièce de montage (-f)	(C)



N.B. (*) standaard uitrustingen (kunnen vervangen worden door originele  aanpasstukken)
Équipements standard (peuvent être remplacer par des pièces d'adaptation d'origine )