



EEC nr : e6\*94/20\*0145\*00

Valeur-D-waarde : 15.70 KN

Valeur-S-waarde ↓ : 150 kg

Max. → : 3500 kg

Landrover

N° : 1145

Type : Discovery Serie II

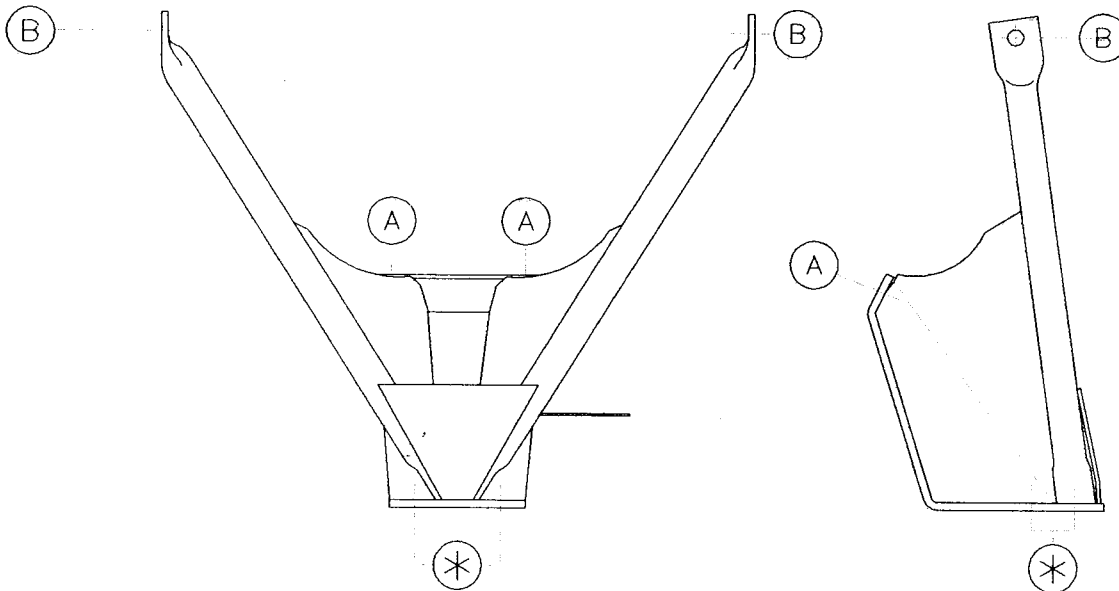
Model : 1999 - . . . .

### Samenstelling

1 trekhaak ref.1145	
1 flensbol 50T	(*)
2 bouten M16-40 + moeren	(*)
2 bouten M14-80	(A)
2 bouten M14-120 + moeren	(B'-B)
4 borgrondnels 14mm	(A-B-B')
2 borgrondnels 16mm	(*)
4 rondsels 40-16-4	(A-B'-B)

### Composition

1 attelage ref.1145	
1 boule à bourrelet 50T	(*)
2 boulons M16-40 + écrous	(*)
2 boulons M14-80	(A)
2 boulons M14-120 + écrous	(B'-B)
4 rondelles de sûreté 14mm	(A-B-B')
2 rondelles de sûreté 16mm	(*)
4 rondelles 40-16-4	(A-B'-B)



TREKHAKEN  ATTELAGES

GDW N.V.  
Hoogmolenwegel 23  
B-8790 WAREGEM  
Tel. 32 (0) 56/60.42.12  
Fax 32 (0) 56/60.01.93



### Montagehandleiding

-----

- 1/ Plaats de trekhaak met de punten (A) tegen de onderkant van de dwarsbalk in het midden van het voertuig op de bestaande schroefboringen. Breng de bouten in maar niets aanspannen.
- 2/ De punten (B) passen met de voorziene boringen in de binnenzijkant van het chassis. Breng de bouten in en de rondsels aan de buitenzijde van de chassis . Alles degelijk aanspannen.
- 3/ Monteren van (\*) en degelijk aanspannen.

### Manuel de montage

-----

- 1/ Placer l'attelage contre le dessous de la traverse et avec les points (A) sur les trous prévus au milieu de la traverse .Mettre les 2 boulons mais ne rien serrer.
- 2/ Les points (B) conviennent avec les trous prévus au côté inferieur du chassis. Mettre tous les boulons et les rondelles au côté extérieur des longerons . Bien serrer le tout.
- 3/ Monter le (\*) et bien serrer.

#### N.B.

Voor de max. toegestane massa, welke uw auto mag trekken, dient u uw dealer te raadplagen. Verwijder eventueel de bitumenlaag op de bevestigingsplaats van de trekhaak. Opgepast bij het boren dat men geen remleiding of electriciteitsdraden beschadigt.

#### Remarque

Pour le poids de traction maximum autorisé de votre voiture, consulter votre concessionnaire. Enlever la couche de bitume ou d'anti-tremblement qui recouvre éventuellement les points de fixation.