





Ssang Yong Korando

1997 - 1998



GDW Ref. 1082

EEC APPROVAL N°: e6*94/20*0064*01

D/	:	14,75	KN
S/	:	100	kg
Max. 	:	3500	kg
	:	0000	kg

GDW nv - Hoogmolenwegel 23 - B-8790 Waregem
TEL. 32(0)56 60 42 12(5) - FAX. 32(0)56 60 01 93

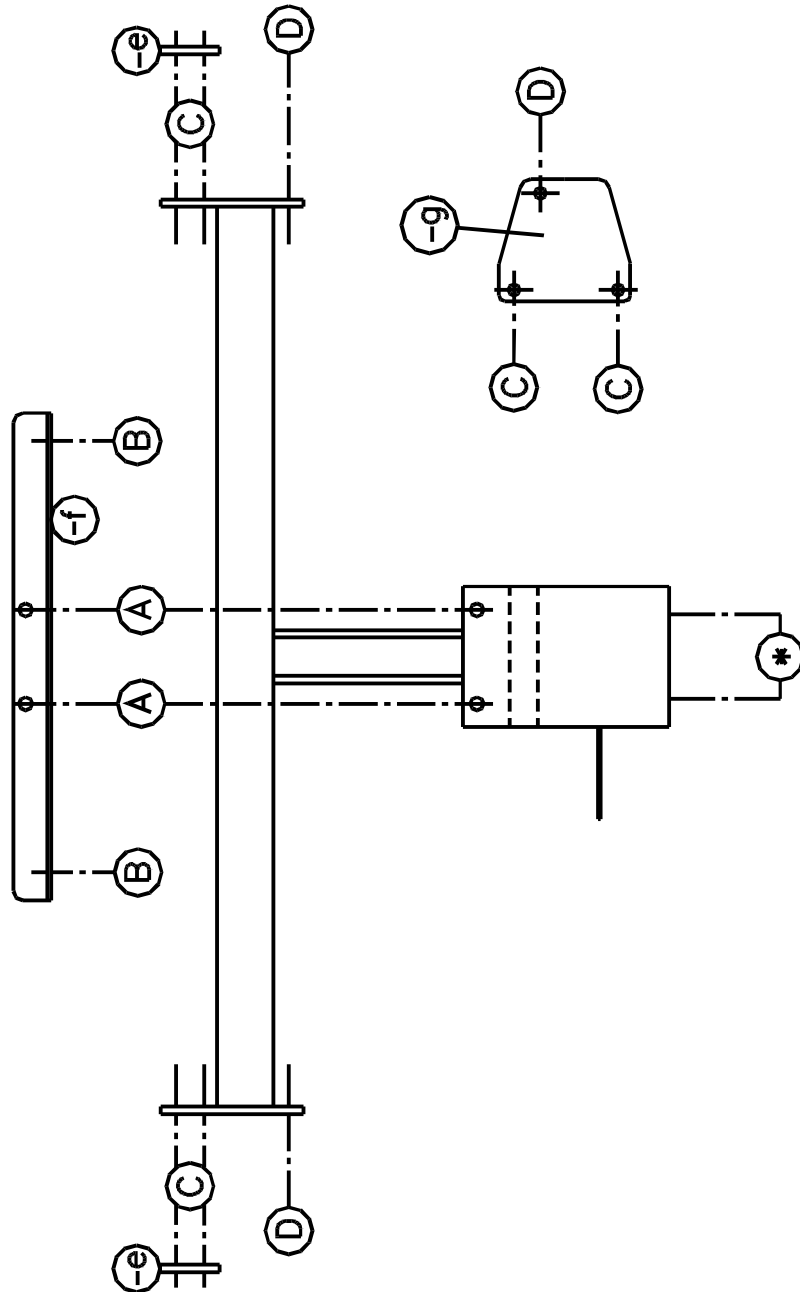
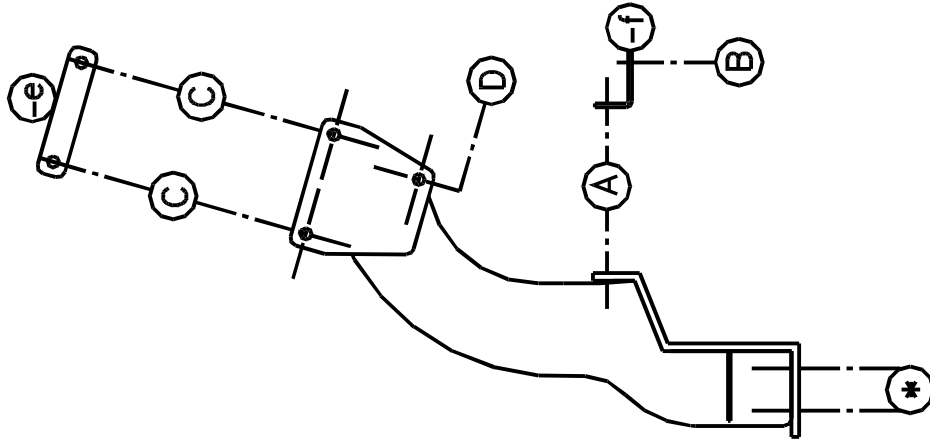
Email: gdw@gdwtowbars.com - Website: www.gdwtowbars.com



Ssang Yong Korando

1997 - 1998

Ref. 1082





Ssang Yong Korando

1997 - 1998

Ref. 1082

Montagehandleiding

- 1) Plaats monteerstuk (f) achteraan in het dwarsprofiel van het chassis met de punten (A) en (B) op de bestaande boringen. Breng de bouten in.
- 2) Plaats vervolgens de trekhaak met de punten (A) tegen de onderkant van het dwarsprofiel op (A) van het monteerstuk en de punten (C) en (D) tussen het chassis.
De punten (D) moet men dwars door het chassis boren met $\varnothing 10,5\text{mm}$ en aan de buitenzijde de rondsels aanbrengen. Breng nu alle bouten in en plaats de monteerstukken (e) aan de buitenzijde op de punten (C). Span nu alles goed aan.
- 3) Om eventuele speling tussen het chassis en de trekhaak te reduceren, kan men de monteerstukken (g) met de punten (C) en (D) tussen de trekhaak en het chassis aanbrengen.
- 4) Monteren van (*) en eveneens goed aanspannen.

Samenstelling

1 trekhaak referentie. 1082			
1 bolflens 50T(90)	(*)	4 rondsels 40x35x12x4	(B-D)
2 bouten M16x45	(*)	2 monteerstukken (e)	(C)
2 borgrondnels M16	(*)	1 monteerstuk (f)	(A)
2 moeren M16	(*)	2 monteerstukken (g)	(C-D)
1 veiligheidsschakel 50T	(*)		
6 bouten M10x90	(C-D)		
8 borgrondnels M10	(B-C-D)		
8 moeren M10	(B-C-D)		
2 bouten M10x30	(B)		
2 bouten M12x35	(A)		
2 borgrondnels M12	(A)		
2 moeren M12	(A)		

Alle bouten en moeren : kwaliteit 8.8

N.B.

Voor de maximum toegestane massa welke uw voertuig mag trekken dient U uw dealer te raadplegen.

Verwijder eventueel de bitumenlaag op de bevestigingsplaats van de trekhaak.

Opgepast bij het boren dat men geen remleiding, elektriciteitsdraden of brandstofleidingen beschadigt.



Ssang Yong Korando

1997 - 1998

Réf. 1082

Notice de montage

- 1) Placer la pièce de montage (f) à l'arrière dans le profil transversale du châssis avec les points (A) et (B) sur les forages existants. Introduire les boulons.
- 2) Placez l'attelage avec les points (A) contre le dessous du profil transversale sur point (A) de la pièce de montage et les points (C) et (D) entre le châssis.
Percer les points (D) du châssis avec $\varnothing 10,5\text{mm}$ et introduire les rondelles à l'extérieur. Introduire tous les boulons et placer les pièces de montage (e) à l'extérieur sur les points (C).
Fixer bien le tout.
- 3) Pour réduire une marge éventuelle entre le châssis et l'attelage, on peut introduire les pièces de montage (g) avec les points (C) et (D) entre l'attelage et le châssis.
- 4) Monter le (*) et fixez-le aussi.

Composition

1 attelage référence 1082			
1 tige-boule 50T90	(*)	4 rondelles 40x35x12x4	(B-D)
2 boulons M16x45	(*)	2 pièces de montage (e)	(C)
2 rondelles de sûreté M16	(*)	1 pièce de montage (f)	(A)
2 écrous M16	(*)	2 pièces de montage (g)	(C-D)
1 anneau de traction 50T	(*)		
6 boulons M10x90	(C-D)		
8 rondelles de sûreté M10	(B-C-D)		
8 écrous M10	(B-C-D)		
2 boulons M10x30	(B)		
2 boulons M12x35	(A)		
2 rondelles de sûreté M12	(A)		
2 écrous M12	(A)		

Tous les boulons et les écrous : qualité 8.8

Remarque

Pour le poids de traction maximum autorisé de votre voiture, consulter votre concessionnaire.
Enlever la couche de bitume ou d'anti-tremblement qui recouvre éventuellement les points de fixation.



Ssang Yong Korando

1997 - 1998

Ref. 1082

Fitting instructions

- 1) Place mounting piece (f) at the back in the cross-profile with points (A) and (B) on the existing holes. Insert the bolts.
- 2) Place the tow bar with points (A) against the bottom of the cross-profile on point (A) of the mounting piece and points (C) and (D) in between the chassis.
Drill the points (D) through the chassis with $\varnothing 10,5\text{mm}$ and insert the washers on the outside. Insert all bolts and place the mounting pieces (e) on the outside on points (C).
Tighten everything firmly.
- 3) To reduce a possible play in between the chassis and the tow bar, you can insert mounting pieces (g) with points (C) and (D) in between the tow bar and the chassis.
- 4) Install the (*) and also tighten firmly.



Ssang Yong Korando

1997 - 1998

Ref. 1082

Anbauanleitung

- 1) Montierstück (f) hinten in Querprofil von Rahmen setzen mit Punkte (A) und (B) auf die Löcher. Bolzen einbringen.
- 2) Anhängerkupplung mit Punkte (A) gegen Querprofilunterseite auf Punkt (A) von Montierstück setzen und mit Punkte (C) und (D) zwischen Rahmen.
Punkte (D) durch den Rahmen bohren mit $\varnothing 10,5\text{mm}$ und an Außenseite Ritzel einbringen. Alle Bolzen einbringen und Montierstücke(e) an Außenseite auf Punkte (C) setzen.
Alles gut anspannen.
- 3) Um ein eventuelles Spiel zwischen Rahmen und Anhängerkupplung herabzusetzen, kann man die Montierstücke (g) mit Punkte (C) und (D) zwischen Anhängerkupplung und Rahmen einbringen.
- 4) (*) montieren und auch gut anspannen.

Zusammenstellung

1 Anhängerkupplung (Referenz 1082)		4 Ritzel 4035352kx4	(B-D)
1 Flange halig 5059090	(*)	2 Montierstücke(e)	(C)
2 Bolzen M6k545	(*)	1 Montierstück(f)	(A)
2 Sicherheitshörzel M6	(*)	2 Montierstücke(g)	(C-D)
2 Muttern M16	(*)		
1 Sicherheitsschraube 500T	(*)		
6 Bolzen M0k990	(C-D)		
8 Sicherheitshörzel M10	(B-C-D)		
8 Muttern M10	(B-C-D)		
2 Bolzen M0k330	(B)		
2 Bolzen M2k335	(A)		
2 Sicherheitshörzel M12	(A)		
2 Muttern M12	(A)		

Alle ~~Blitz~~ **Blitz** und **Mutter** in **QTY 8t 8.8**

Hinweise

Bitte beachten! Anhängerkupplung sollte nur von qualifizierten Fachpersonal montiert werden. Bitte das Benutzerhandbuch nachlesen.
 Bei der Montage der Anhängerkupplung sind die Schutzbleche und die Anti-Roll-Blätter entfernt werden.
 Während der Montage der Anhängerkupplung sind die Schutzbleche und die Anti-Roll-Blätter zu entfernen.

Trekhaken

Attelages



Anhängevorrichtungen Tow bars

Bouten - Boulons - Bolts - Bolzen
Kwaliteit 8.8

DIN 912 - DIN 931 - DIN 933 - DIN 7991

M6 ° 10,8Nm of 1,1kgm
M12 ° 88,3Nm of 9,0kgm

M8 ° 25,5Nm of 2,60kgm
M14 ° 137Nm of 14,0kgm

M10 ° 52,0Nm of 5,30kgm
M16 ° 211,0Nm of 21,5kgm

Bouten - Boulons - Bolts - Bolzen
Kwaliteit 10.9

DIN 912 - DIN 931 - DIN 933 - DIN 7991

M6 ° 13,7Nm of 1,4kgm
M12 ° 122,6Nm of 12,5kgm

M8 ° 35,3Nm of 3,6kgm
M14 ° 194Nm of 19,8kgm

M10 ° 70,6Nm of 7,20kgm
M16 ° 299,2Nm of 30,5kgm

Ontwerp

GDW

Designed by

GDW

Signé

GDW

Entwurf

GDW