



TREKHAKEN - ATTELAGES

NV. GDW DECONINCK
Hoogmolenwegel 21
8790 WAREGEM.
tf. 056/60.42.12
fax 056/60.01.93

TREKHAAK - ATTELAGE N° 523 SUBARU LEGACY '94-

SAMENSTELLING :

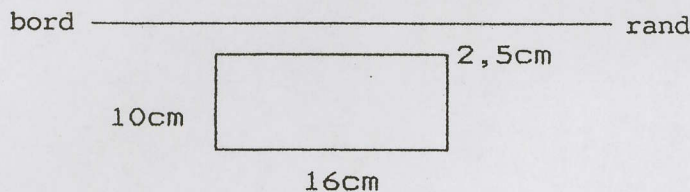
- 1 trekhaak ref. 523
- 1 bolstuk T43 of T35 escamot. (*)
of trekstuk+bolhouder+bol 50mm.
- 4 bouten M12-35 (*)
- 6 bouten M12-30 (A)
- 6 rondsels 40-12-4 (A)
- 10 borgrondsels 12mm. (A-*)
- 1 Veiligheidsschakel (*)

COMPOSITION :

- 1 attelage réf. 523
- 1 tige-boule T43 ou T35 escamot. (*)
ou support-équerre+équerre+boule 50mm.
- 4 boulons M12-35 (*)
- 6 boulons M12-30 (A)
- 6 rondelles 40-12-4 (A)
- 10 rondelles de sécurité 12mm. (A-*)
- 1 Anneau de sécurité (*)

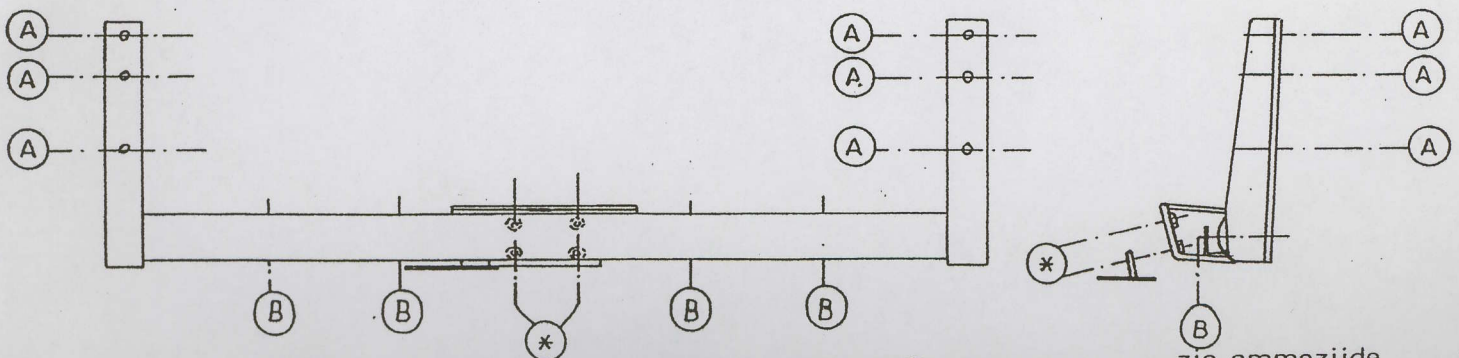
MONTAGEHANDLEIDING :

1. Binnenbekleding in koffer wegnemen. Bumper achteraan demonteren en onderste metalen gedeelte uit bumper verwijderen. Onderste gedeelte bumper wordt na montage aan trekhaak bevestigd via de punten (B).
2. Trekhaak plaatsen met (A) in de chassisbalken passend op de pas vrijgekomen gaten van metalen bumperdeel. Bouten met rondsels bevestigen.
3. Bumper terugplaatsen, doch eerst in het midden een opening maken van 16 cm. breedte op 10 cm. diepte, dit op 2,5 cm. vanaf de onderrand van de bumper.
4. Bumper terug monteren. Monteren van (*) en alles degelijk vastschroeven.
5. Binnenbekleding in koffer terugplaatsen.



MANUEL DE MONTAGE :

1. Enlever le revêtement de fond du coffre. Démontez le pare-chocs arrière et enlever la partie inférieure métallique du pare-chocs. La partie inférieure du pare-chocs sera fixée à l'attelage aux points (B) après montage.
2. Positionner l'attelage avec (A) dans les poutres de chassis sur les trous de fixation de la partie métallique du pare-chocs. Mettre les boulons avec rondelles et fixer.
3. Faire un trou au milieu dans le pare-chocs de 16 cm. en largeur sur 10 cm. en profondeur, à 2,5cm. du bord inférieur, suivant croquis.
4. Remettre le pare-chocs. Monter (*) et bien serrer le tout.
5. Remettre le revêtement de fond du coffre.



N.B. (*) standaard uitrustingen (kunnen vervangen worden door originele aanpasstukken)

équipements standard (peuvent être remplacer par des pièces d'adaptation d'origine

zie ommezijde
voir au verso