

# TREKHAKEN-ATTELAGES

G.D.W. N.v.

Hoogmolenwegel 23

B-8790 WAREGEM

Tel. 32 (0) 56 60.42.12

Fax 32 (0) 56 60.01.93

TREKHAAK N° : 0507

Attelage N° : 0507

Volkswagen Vento 92-

Volkswagen Vento 92-

Samenstelling :

Composition :

1 trekhaak referentie 0507  
1 bolstang T43 of T35 escamotable (\*)  
of zweehouder met bolflens 50T  
4 moeren met bouten M12-30 (C)  
4 moeren met bouten M10-30 (A)  
4 rondsels 40-12-4 (A)  
6 borgronsels 10 (A)  
4 borgronsels 12 (C)

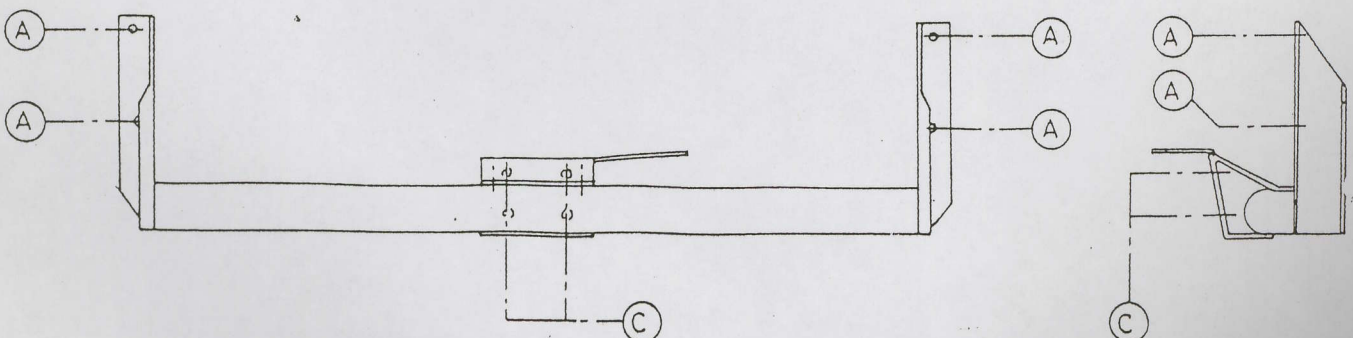
1 attelage référence 0507  
1 tige-boule T43 ou T35 escamotable (\*)  
ou support-équerre avec boule 50T  
4 écrous avec boulons M12-30 (C)  
4 écrous avec boulons M10-30 (A)  
4 rondelles 40-12-4 (A)  
6 rondelles de sécurité 10 (A)  
4 rondelles de sécurité 12 (C)


Montagehandleiding :

- 1/ Bumper achteraan losmaken
- 2/ Trekhaak monteren : de montage-armen met : A in de chassisopeningen op voorziene boringen ; bouten met rondsels bevestigen ; rondsels onderaan chassis bijleggen. Alles degelijk vastschroeven.
- 3/ Bumper terugplaatsen, doch eerst midden onderaan een stukje van 6,5 cm op 16 cm wegsnijden
- 4/ Monteren van \* aan C van trekhaak

Manuel de montage :

- 1/ Démontez le pare-chocs arrière.
- 2/ Monter l'attelage : placer les bras à monter dans les ouvertures du chassis sur les forages prévus et mettre les boulons avec rondelles. Placer les rondelles en dessous du chassis.
- 3/ Remettre le pare-chocs, après qu'on a coupé une pièce en dessous au milieu de 6,5 cm sur 16 cm.
- 4/ Monter le \* à C de l'attelage.



N.B. (\*) Standaard uitrustingen (kunnen vervangen worden door originele  aanpasstukken)  
équipements standard (peuvent être remplacés par des pièces d'adaptation d'origine 