



TREKHAKEN - ATTELAGES

n.v. G. DECONINCK
 Molenwegel, 21
 8790 Waregem - België
 ☎ 056 / 60 42 12 (5 l.)

TREKHAAK N°: 158

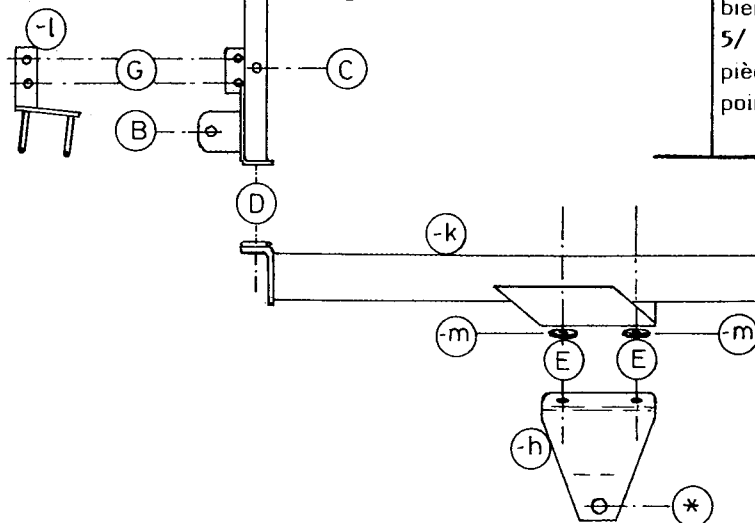
voor : LANCIA Dedra '90 -

SAMENSTELLING :

- 1 trekhaak
- 1 bolhouder - zweestuk
- 1 bol Ø 50 compleet
- 2 moeren met bouten M 14-35 } (*)
- 5 moeren met bouten M10-30 (C)
- 4 moeren met bouten M10-35 (D)
- 2 moeren met bouten M8-20 (G)
- 1 monteerstuk -i (D')
- 1 monteerstuk -j (D)
- 1 monteerstuk -l (G)
- 1 trekhaakbalk -k (D-D')
- 2 rondsels -m afm. 32-16-6 (E)
- 9 borgrondsels Ø 10 (C-D)
- 2 borgrondsels Ø 8 (G)
- 2 borgrondsels Ø 14 (E)

MONTAGEHANDLEIDING :

- 1/ Achterbumper afnemen. Ophanging uitlaat en sleepoog rechts definitief verwijderen.
- 2/ Stukken -i en -j monteren met A en B, waar sleepoog en ophanging uitlaat bevestigd waren ; uitgeschroefde bouten herbruiken ; C naast chassisbalk tegen grond van koffer ; deze gaten doorboren (Ø 10,5), bouten en rondsels plaatsen via koffer ; D doorboren achteraan in koetswerk (Ø 10,5) ; F over kunststofdop van matbevestiging in koffer plaatsen.
- 3/ Trekhaakbalk -k via D bevestigen tegen achterkant van koetswerk op de pas geboorde gaten. Bouten vastschroeven.
- 4/ Bumper voorlopig terugplaatsen en gaten E hierop aftekenen. Bumper terug afnemen, deze gaten doorboren en afwerken tot Ø32 tot rondsels -m hierin passen, deze plaatsen. Bumper definitief bevestigen. Zweestuk -h tegen achterkant van bumper via E aan trekhaakbalk bevestigen. Monteren -j van * en alles degelijk vastschroeven.
- 5/ Uitlaat via monteerstukje -l aan montagepunten G bevestigen.



ATTELAGE N°: 158

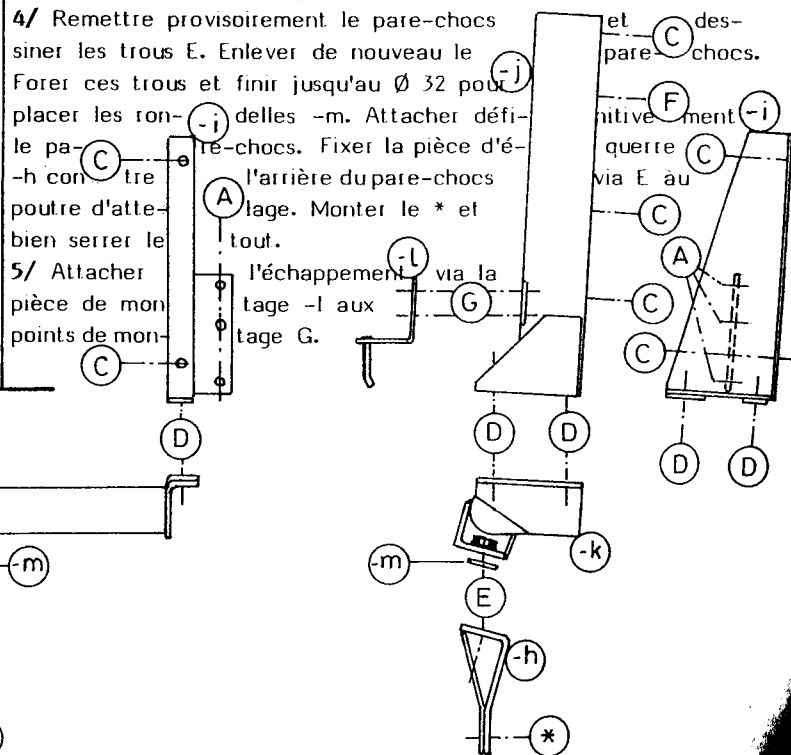
pour : LANCIA Dedra '90 -

COMPOSITION :

- 1 Attelage
- 1 Equerre porte-boule
- 1 Boule Ø 50 complète
- 2 Ecrous avec boulons M 14-35 } (*)
- 5 écrous avec boulons M10-30 (C)
- 4 écrous avec boulons M10-35 (D)
- 2 écrous avec boulons M8-20 (G)
- 1 pièce de montage -i (D')
- 1 pièce de montage -j (D)
- 1 pièce de montage -l (G)
- 1 poutre d'attelage -k (D-D')
- 2 rondelles -m afm. 32-16-6 (E)
- 9 rondelles de sécurité Ø 10 (C-D)
- 2 rondelles de sécurité Ø 8 (G)
- 2 rondelles de sécurité Ø 14 (E)

MANUEL DE MONTAGE :

- 1/ Enlever le pare-chocs arrière. Enlever définitivement la suspension de l'échappement et l'anneau de traction droite.
- 2/ Monter les pièces -i en -j avec A et B où l'anneau de traction et la suspension d'échappement étaient attachés, user de nouveau les boulons dévissés ; C à côté des poutres de chassis contre le fond du coffre ; forer ces trous (Ø 10,5) ; placer les boulons et rondelles via le coffre ; forer D à l'arrière dans la carrosserie (Ø 10,5) ; F va au-dessus du bouchon en PVC de fixation du paillason dans le coffre.
- 3/ Fixer la poutre d'attelage -k via D contre le derrière de la carrosserie sur les trous prévus ; serrer les boulons.
- 4/ Remettre provisoirement le pare-chocs et dessiner les trous E. Enlever de nouveau le pare-chocs. Forer ces trous et finir jusqu'au Ø 32 pour placer les rondelles -m. Attacher définitivement le pare-chocs. Fixer la pièce d'équerre -i à l'arrière du pare-chocs via E au bon endroit. Monter le * et bien serrer le tout.
- 5/ Attacher l'échappement via la pièce de montage -l aux points de montage G.



N.B. (*) standaard uitrustingen (kunnen vervangen worden door originele aanpasstukken)
 équipements standard (peuvent être remplacer par des pièces d'adaptation d'origine)

zie ommezij
 voir au verso