





**Ford Galaxy - VW Sharan - Seat Alhambra
1995 - 2000**



GDW Ref. 0061

EEC APPROVAL N°: e4*94/20*0994*00

D/	:	11,00	KN
S/	:	85	kg
Max. 	:	2000	kg
	:	0000	kg

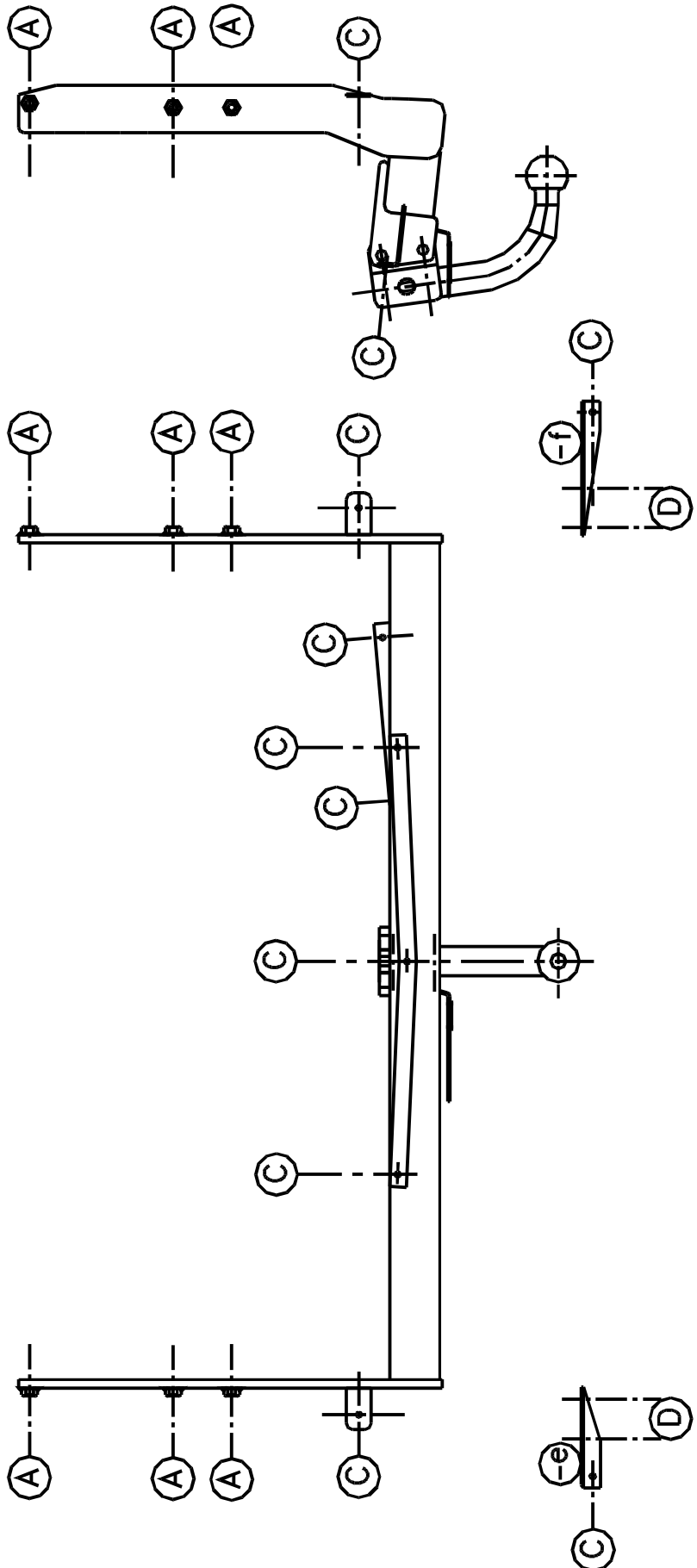
GDW nv - Hoogmolenwegel 23 - B-8790 Waregem
TEL. 32(0)56 60 42 12(5) - FAX. 32(0)56 60 01 93
Email: gdw@gdwtowbars.com - Website: www.gdwtowbars.com



Ford Galaxy - VW Sharan - Seat Alhambra

1995 - 2000

Ref. 0061





Ford Galaxy - VW Sharan - Seat Alhambra

1995 - 2000

Ref. 0061

Montagehandleiding

- 1) Bumper achteraan demonteren en reservewiel wegnemen. De kunststofvulling aanwezig in de bumper definitief verwijderen.
- 2) Bumper op trekhaak aanbrengen via de montagepunten (C).
De uitgeschroefde vijzen opnieuw gebruiken met de bijgeleverde plaatstalen snapmoertjes. Maak eerst in het midden van de bumper een insnijding van 55mm in de breedte, 60mm gemeten vanaf de onderrand van de bumper.
- 3) De monteerstukjes (-e) en (-f) via de montagepunten (D) vastmaken tegen de achterkant van de chassisbalken op de de voorziene boringen. De punten (C) van deze monteerstukken zullen ook gebruikt worden voor bevestiging van de bumper.
- 4) Trekhaak samen met de bumper plaatsen. De draagarmen in het chassis schuiven met de punten (A) passen op de voorziene boringen in de zijkant van de chassisbalken. Bouten met rondsels inschroeven. De bumper ook vastmaken aan de reeds gemonteerde stukjes (-e) en (-f) op de punten (C).
- 5) Monteren van (*) en alles degelijk vastschroeven.

N.B.

Voor de maximum toegestane massa welke uw voertuig mag trekken dient U uw dealer te raadplegen.

Verwijder eventueel de bitumenlaag op de bevestigingsplaats van de trekhaak.

Opgepast bij het boren dat men geen remleiding, elektriciteitsdraden of brandstofleidingen beschadigt.



Ford Galaxy - VW Sharan - Seat Alhambra

1995 - 2000

Réf. 0061

Sammansättning

11 täcklagg referentie 0061	
44 bultar och skruvar M12 DIN 934	(*)
22 bultar M12x55 DIN 934	(**)
22 bultar M12x70 DIN 934	(*)
11 vinkelstudsar	(*)
22 tusenstudsar T45	(***)
22 pinnar i järn T45	(*)
44 bultar M8x25 6-åriga	(D)
66 bultar M10x30	(A)
66 muttrar 40x24	(A)
110 skruvar i järn SNU 2119	(C)
11 pinnar i stål (t) (-e)	(D)
11 pinnar i stål (t) (-f)	(D)
44 bultar i stål 8mm	(D)
66 bultar i stål 10mm	(A)

Totalt antal bultar och skruvar i listan 818 8.8



Ford Galaxy - VW Sharan - Seat Alhambra

1995 - 2000

Ref. 0061

Netting dastructiages

- 1) ~~Démontez le pare-chocs arrière et retirez le spardevehänge.~~
~~Enlever le plastique sur le plastique de la ligne de finition du pare-chocs.~~
- 2) ~~Attachez le pare-chocs sur le tableau arrière aux points (C).~~
~~Remettre les vis de fixation avec les écrous à double filets. Faire un intervalle de 5 mm entre les vis de fixation à une hauteur de 55 mm de la ligne de finition du bord inférieur.~~
- 3) ~~Fixer le pare-chocs aux points (-e) et (-f) par les points (D) contre l'arrière des pontons de la carrosserie.~~
~~Après l'installation des points (C) attacher les pièces fixes aux points (C) attachés au montage.~~
- 4) ~~Fixer le pare-chocs à l'avant de la carrosserie à l'aide des vis de fixation aux points (A).~~
~~Attacher le pare-chocs à l'avant de la carrosserie à l'aide des vis de fixation aux points (A) à l'aide de vis de fixation avec des écrous à double filets.~~
~~Attacher le pare-chocs à l'avant de la carrosserie à l'aide des vis de fixation aux points (C) et (-f) aux points (C).~~
- 5) ~~Remettre les pièces en place et serrer fermement.~~

Remarque

Pour le poids de traction maximum autorisé de votre voiture, consulter votre concessionnaire.
Enlever la couche de bitume ou d'anti-tremblement qui recouvre éventuellement les points de fixation.



Ford Galaxy - VW Sharan - Seat Alhambra

1995 - 2000

Ref. 0061

Anbauanleitung

- 1) Stoßstange hinten abmontieren und Reserverad wegnehmen.
Die Kunststofffüllung aus die Stoßstange wegnehmen.
- 2) Stoßstange auf Anhängerkupplung setzen mit Punkte (C).
Die ausgedrehte Schrauben wieder verwenden zusammen mit beigelieferte U-Schnappmutter. Unten in Stoßstange ein Stückchen wegschneiden, 55mm breit und 60mm tief, ab Unterrand.
- 3) Die Montierstücke (-e) und (-f) via Montagepunkte (D) festmachen an Längsträgerhinterseite auf vorhandene Löcher. Die Punkte (C) von diesen Montierstücke werden auch verwendet für Stoßstangebefestigung.
- 4) Anhängerkupplung zusammen mit Stoßstange setzen. Die Seiten in Chassis schieben mit (A) passend auf die vorhandene Löcher. Bolzen mit Ritzel einschrauben.
Stoßstange festmachen an Montierstücke (-e) und (-f) bei Punkte (C).
- 5) Kugelstange montieren auf (*) und alles fest anschrauben.

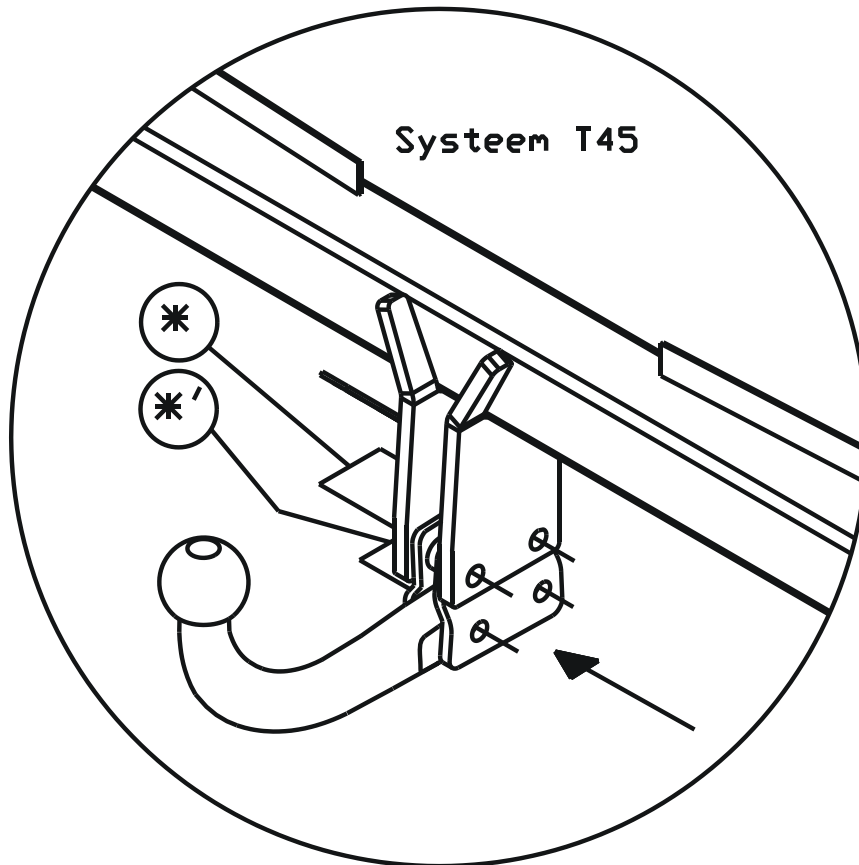
Zusammenstellung

1 Anhängerkupplung 0061	
4 Sicherheitsschrauben MDIN-981N 985	(*)
2 Bolzen M12x55 D1193931	(*)
2 Bolzen M12x70 D1193931	(*)
1 Sicherheitsschloßglied	(*)
2 Montagepunkte T45	(*_*)
2 Montagepunkte T4545	(*)
4 Bolzen M12x25 nur Muttern	(D)
6 Bolzen M10x3030	(A)
6 Ritzel 40x12x4	(A)
10 U-Schnappmutter SNU 01219	(C)
1 Montagepunkt (-e)	(D)
1 Montagepunkt (-f)	(D)
4 Sicherheitsschrauben 8mm	(D)
6 Sicherheitsschrauben 10mm	(A)

Alle Bolzen und Mutter nur Original 8.8

Hinweise

Bitte beachten! Anhängerkupplung sollte nur von einem Fachpersonal oder dem Besitzerhandbuch nachlesen.
Reibschichten an den Längsträgern nicht entfernen, sonst führt dies zu Materialermüdung und Bruch.
Wird die Kupplung nicht richtig montiert, kann dies zu Beschädigung der Kupplung führen.



Bouten - Boulons - Bolts - Bolzen
Kwaliteit 8.8

DIN 912 - DIN 931 - DIN 933 - DIN 7991

M6 ° 10,8Nm of 1,1kgm
M12 ° 88,3Nm of 9,0kgm

M8 ° 25,5Nm of 2,60kgm
M14 ° 137Nm of 14,0kgm

M10 ° 52,0Nm of 5,30kgm
M16 ° 211,0Nm of 21,5kgm

Bouten - Boulons - Bolts - Bolzen
Kwaliteit 10.9

DIN 912 - DIN 931 - DIN 933 - DIN 7991

M6 ° 13,7Nm of 1,4kgm
M12 ° 122,6Nm of 12,5kgm

M8 ° 35,3Nm of 3,6kgm
M14 ° 194Nm of 19,8kgm

M10 ° 70,6Nm of 7,20kgm
M16 ° 299,2Nm of 30,5kgm

Ontwerp

G D W

Designed by

G D W



Signé

G D W

Entwurf

G D W
