



NOTICE DE MONTAGE ATTELAGE

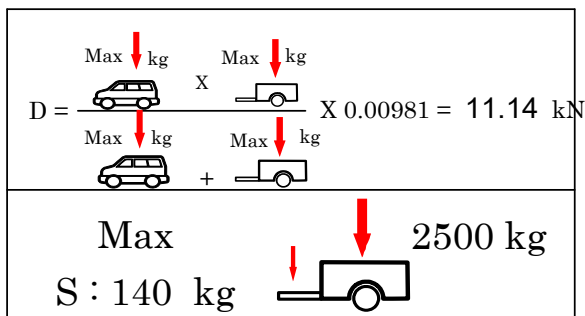
LAND ROVER
FREELANDER

N° CE : e11*94/20*3163*01



BOISNIER SAS

REF.: 78052



REF.: 78052

Démontage pare chocs :
Trous à réaliser :

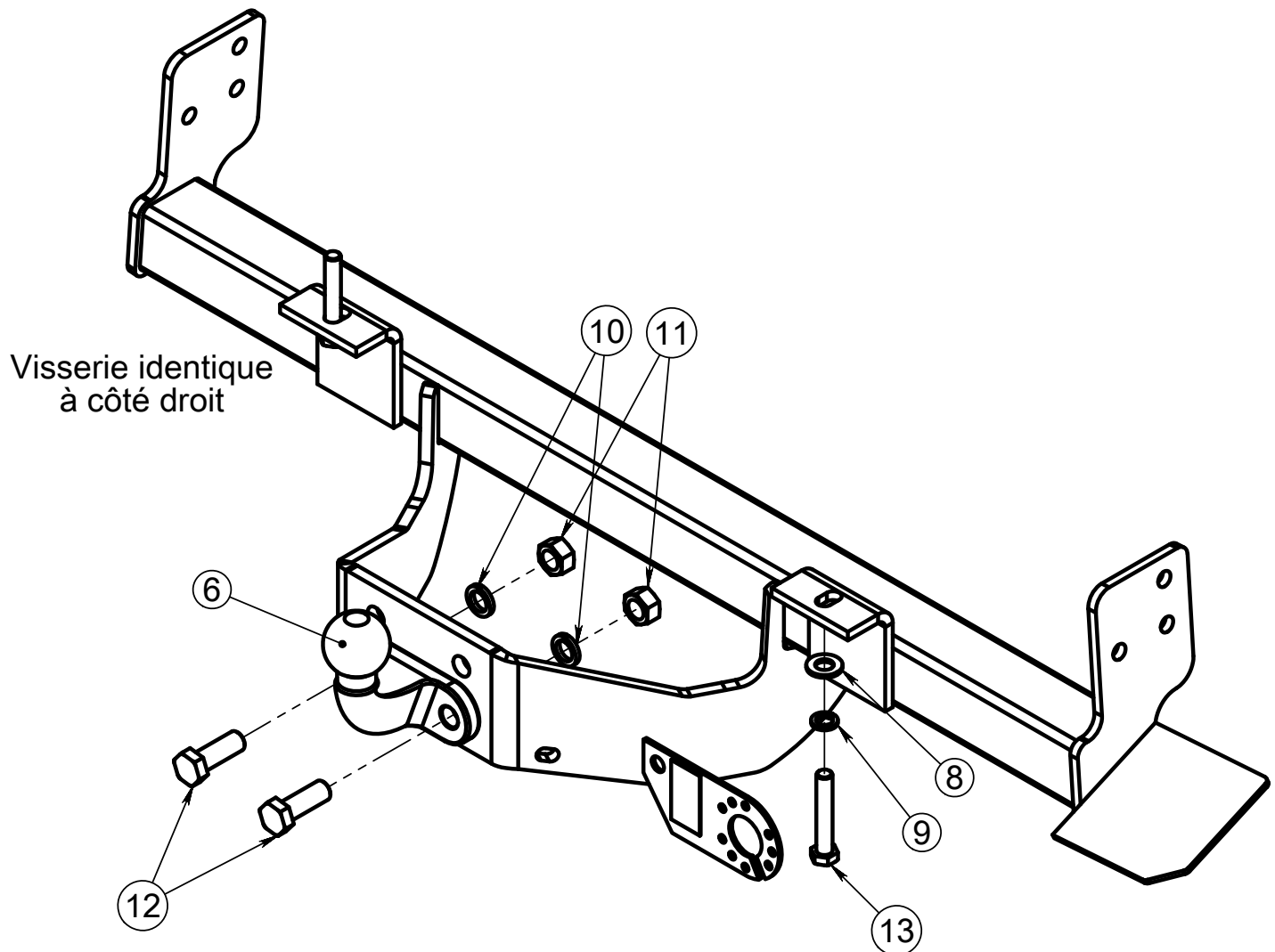
NON
NON

Découpe :
Découpe visible :

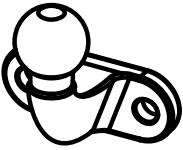
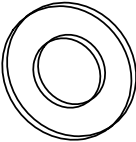
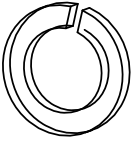
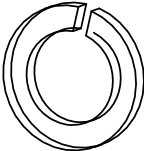
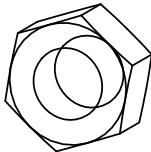
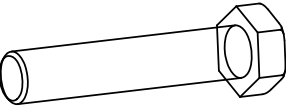
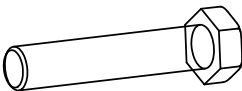
NON
NON

- Déposer le crochet de remorquage (ne sera pas remonter).
- Présenter la ferrure sous le véhicule et la fixer sans bloquer avec la visserie fournie conformément au schéma ci contre, puis avec les 6 vis précédemment démontées sur le véhicule.
- Bloquer toute la visserie (voir tableau des couples de serrage).

NOTA: l'axe de la boule ne doit pas se situer à moins de 350mm du sol.



VISSERIE : Diamètre		8	10	12	14	16
Couple de serrage daN.m	C.L 8.8	2.3	4.5	8.0	13.0	19.0
	C.L 10.9	3.2	6.5	11.0	17.5	27.0

Schéma	Rep.	Qté.	DESIGNATION	CODE
	6	1	ROTULE EQUERRE D.50	001001
	8	2	rondelle 13x27x2,5 NFE 25-513	700.34.13027025
	9	2	rondelle GROWER M12 DIN128A zn	700.20.12
	10	2	rondelle GROWER M16 DIN128A zn	700.20.16
	11	2	écrou H DIN 934 M16	700.22.16
	12	2	vis EF DIN 933 M16x45 zn	700.03.16045
	13	2	vis DIN 960 M12x70x125 zn	700.07.12070

