

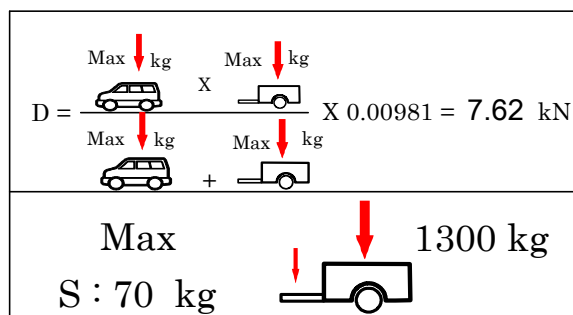
NOTICE DE MONTAGE ATTELAGE
FIAT MULTIPLAT

N° CE : e11*94/20*1940*00



BOISNIER SAS

REF.: 27106



REF.: 27106

Démontage pare chocs :
Trous à réaliser :

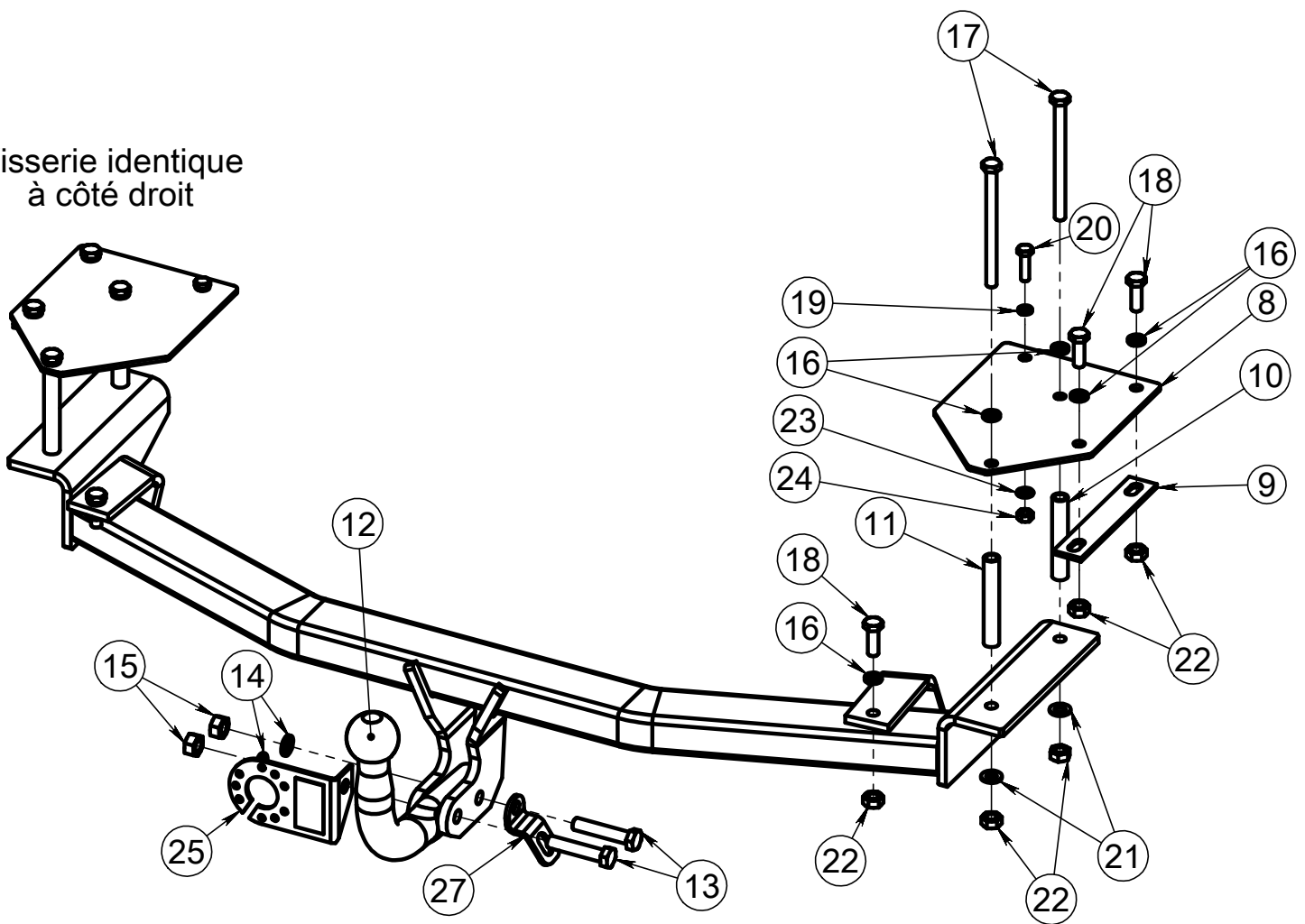
NON
OUI

Découpe :
Découpe visible :

NON
NON

- Dans le coffre, soulever ou déposer le recouvrement droit et gauche. Soulever le tapis de fond.
- Déposer la roue de secours, décrocher le silencieux.
- Depuis le coffre, percer à Ø 11 les trous pré-pointés en traversant les longerons puis à Ø 15 uniquement au niveau supérieur.
- Mettre les entretoises en place dans les longerons.
- Placer la grande contreplaque dans le coffre et la petite sous le véhicule utiliser la visserie fournie conformément au schéma ci conte, mettre la vis M8 après avoir contrepercé les trous manquant à l'aide de la contreplaque.
- Mettre les 2 vis M10 des équerres pliées par les ouvertures existantes sur le véhicule en contreperçant si besoin à Ø 11.
- Bloquer toute la visserie (voir tableau des couples de serrage).

Visserie identique à côté droit



VISSERIE : Diamètre	8	10	12	14	16
Couple de serrage C.L 8.8	2.3	4.5	8.0	13.0	19.0
C.L 10.9	3.2	6.5	11.0	17.5	27.0

REF.: 27106

Schéma	Rep.	Qté.	DESIGNATION	CODE
	8	2	CONTREPLAQUE 220*170	2710695
	9	2	CONTREPLAQUE 30*115	2710696
	10	2	Entretoise 11x15x88	950032
	11	2	Entretoise 11x15x95	950035
	12	1	COL DE CYGNE 200/22	001020
	13	2	vis DIN 931 M12x60 zn	700.00.12060
	14	4	vis DIN 931 M10x130 zn	700.00.10130
	15	6	vis EF DIN 933 M10x30 zn	700.03.10030
	16	2	vis EF DIN 933 M 8x30 zn	700.03.08030
	17	2	écrou H DIN 934 M12	700.22.12
	18	10	écrou H DIN 934 M10	700.22.10
	19	2	écrou H DIN 934 M8	700.22.08
	20	10	rondelle GROWER M10 DIN128A zn	700.20.10
	21	2	rondelle GROWER M8 DIN128A zn	700.20.08
	22	4	rondelle 10,5x20x2 DIN125A	700.34.10520020
	23	2	rondelle 8,4x16x1,6 DIN125A	700.34.08416016
	24	1	PRISE PLIEE	PRISE PLIEE
	25	1	ANNEAU DE SECURITE	958000
	26	2	rondelle GROWER M12 DIN128A zn	700.20.12

