

**BOISNIER**39240 THOIRETTE-FRANCE  
TEL:04.74.76.80.53 FAX:04.74.76.85.33

# NOTICE DE MONTAGE

*Avant toute opération, consulter les informations générales au verso*

Démontage pare chocs :	OUI	Découpe :	OUI
Trous à réaliser :	NON	Découpe visible :	NON

- Déposer le pare chocs (4 vis sous le hayon, 4 vis sous chaque aile, 3 vis et 2 clips dessous).

- Décrocher les supports du pot d'échappement en laissant les silentblocs sur le véhicule.

- A gauche, encocher le carter plastique pour le passage du bras.

- Assembler sans serrer les bras droit et gauche avec la visserie fournie conformément au schéma ci-contre.

- Assembler sans serrer la traverse sur les bras avec la visserie fournie conformément au schéma ci-contre.

- Bloquer toute la visserie (voir tableau des couples de serrage).

- Faire la découpe du pare chocs (voir schéma ci-contre).

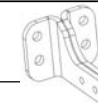
- Remonter le pare chocs.

## HONDA CRV

REF. **18054**

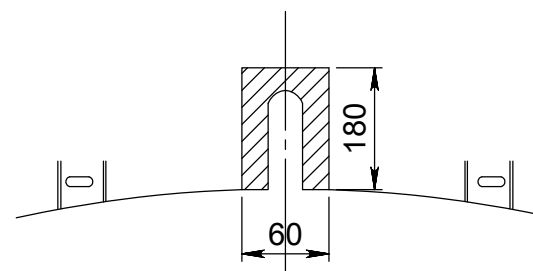
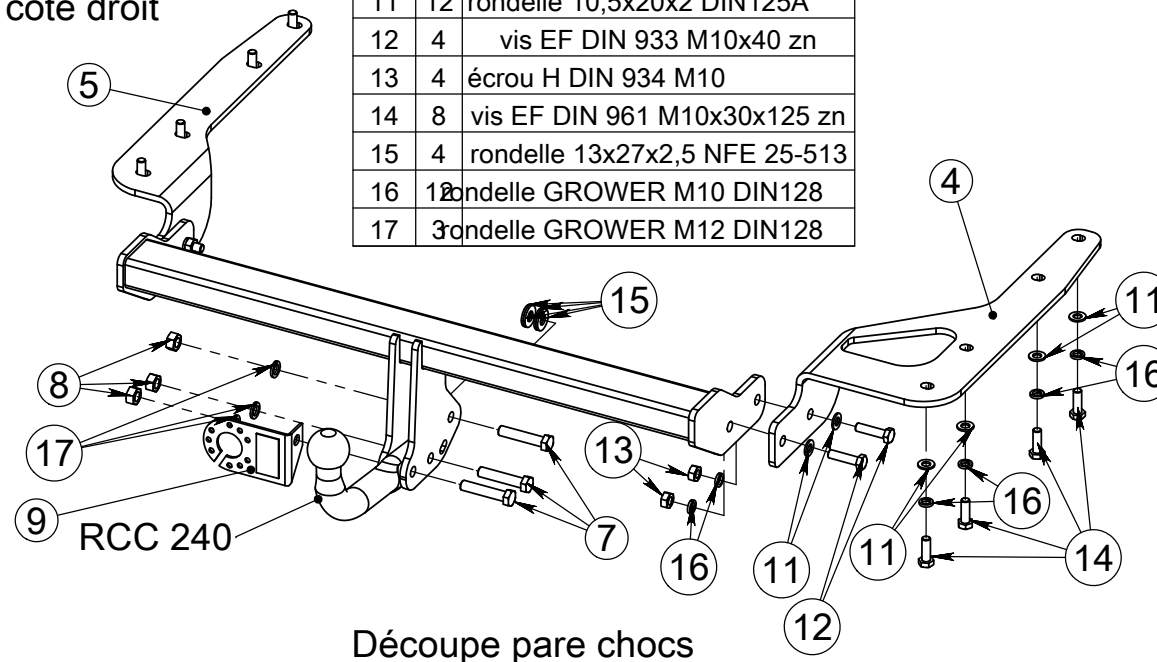
N°CE : 00.6738

Option adaptateur rotule équerre Réf.: SPV 240



Rep.	Nb.	Désignation
7	3	vis DIN 931 M12x60 zn
8	3	écrou H DIN 934 M12
9	1	Support prise pliée
11	12	rondelle 10,5x20x2 DIN125A
12	4	vis EF DIN 933 M10x40 zn
13	4	écrou H DIN 934 M10
14	8	vis EF DIN 961 M10x30x125 zn
15	4	rondelle 13x27x2,5 NFE 25-513
16	12	rondelle GROWER M10 DIN128
17	3	rondelle GROWER M12 DIN128

Visserie identique à côté droit



VISSERIE : Ø	8	10	12	14	16
Couple de C.L.8.8 serrage (daN.m)	2.3	4.5	8.0	13.0	19.0
C.L.10.9	3.2	6.5	11.0	17.5	27

Date de création (sem./année) : 05-07

Indice :

n° de modif.

