

**BOISNIER**39240 THOIRETTE-FRANCE
TEL:04.74.76.80.53 FAX:04.74.76.85.33

NOTICE DE MONTAGE

Avant toute opération, consulter les informations générales au verso

Démontage pare chocs : OUI Découpe : OUI
 Trous à réaliser : NON Découpe visible : NON

- Déposer la pare chocs (en dégraissant une partie de l'enjoliveur d'aile) (4 vis sous cache sous hayon, 1 vis sous chaque aile, 1 vis + 1 clips sous chaque enjoliveur d'aile, 8 clips dessous).

- Déposer le renfort de pare chocs (ne sera pas remonté).

- Positionner les bras dans les longerons et assembler sans serrer avec la boulonnerie conformément au schéma ci-contre.

- Faire une découpe dans le pare chocs (voir schéma).

- Passer et raccorder le faisceau électrique.

- Remonter les éléments à l'inverse.

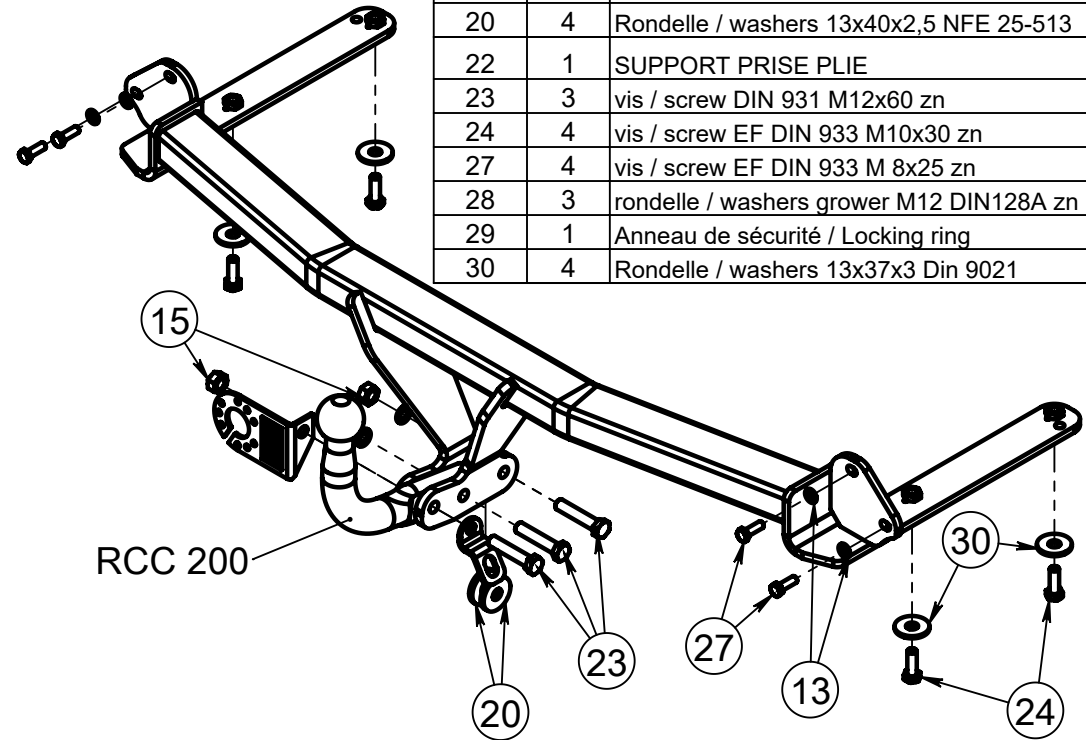
HONDA CIVIC

REF. 18052

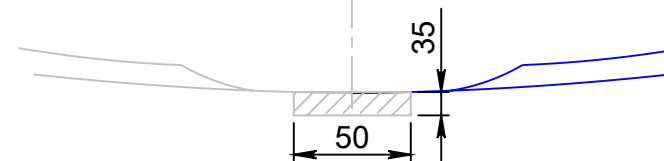
N°CE : 00.5993

Rep,	Nb,	Désignation
13	4	Rondelle / washers 8,4x16x1,6 DIN 125A
15	3	écrou / nut H DIN 934 M12
19	1	SUPPORT RCC GAUCHE
20	4	Rondelle / washers 13x40x2,5 NFE 25-513
22	1	SUPPORT PRISE PLIE
23	3	vis / screw DIN 931 M12x60 zn
24	4	vis / screw EF DIN 933 M10x30 zn
27	4	vis / screw EF DIN 933 M 8x25 zn
28	3	rondelle / washers grower M12 DIN128A zn
29	1	Anneau de sécurité / Locking ring
30	4	Rondelle / washers 13x37x3 Din 9021

Visserie identique à côté droit



DECOUPE PARE CHOCS



VISSERIE : Ø	8	10	12	14	16
Couple de serrage C.L.8.8 (daN.m)	2.3	4.5	8.0	13.0	19.0
C.L.10.9	3.2	6.5	11.0	17.5	27

Date de création (sem./année) : 10.06

Indice :

n° de modif.

