



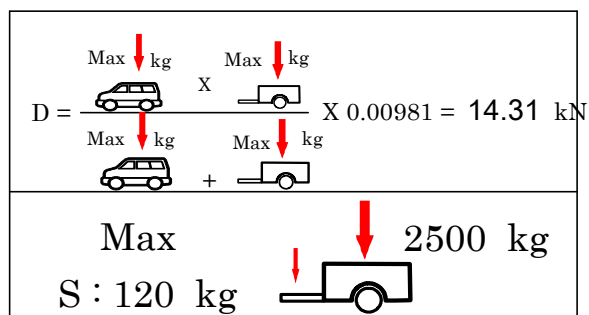
NOTICE DE MONTAGE ATTELAGE  
 PEUGEOT BOXER  
 CHASSIS CABINE

N° CE : e11\*94/20\*6516\*00



BOISNIER SAS

REF.: 02114



REF.: 02114

Démontage pare chocs :  
Trous à réaliser :

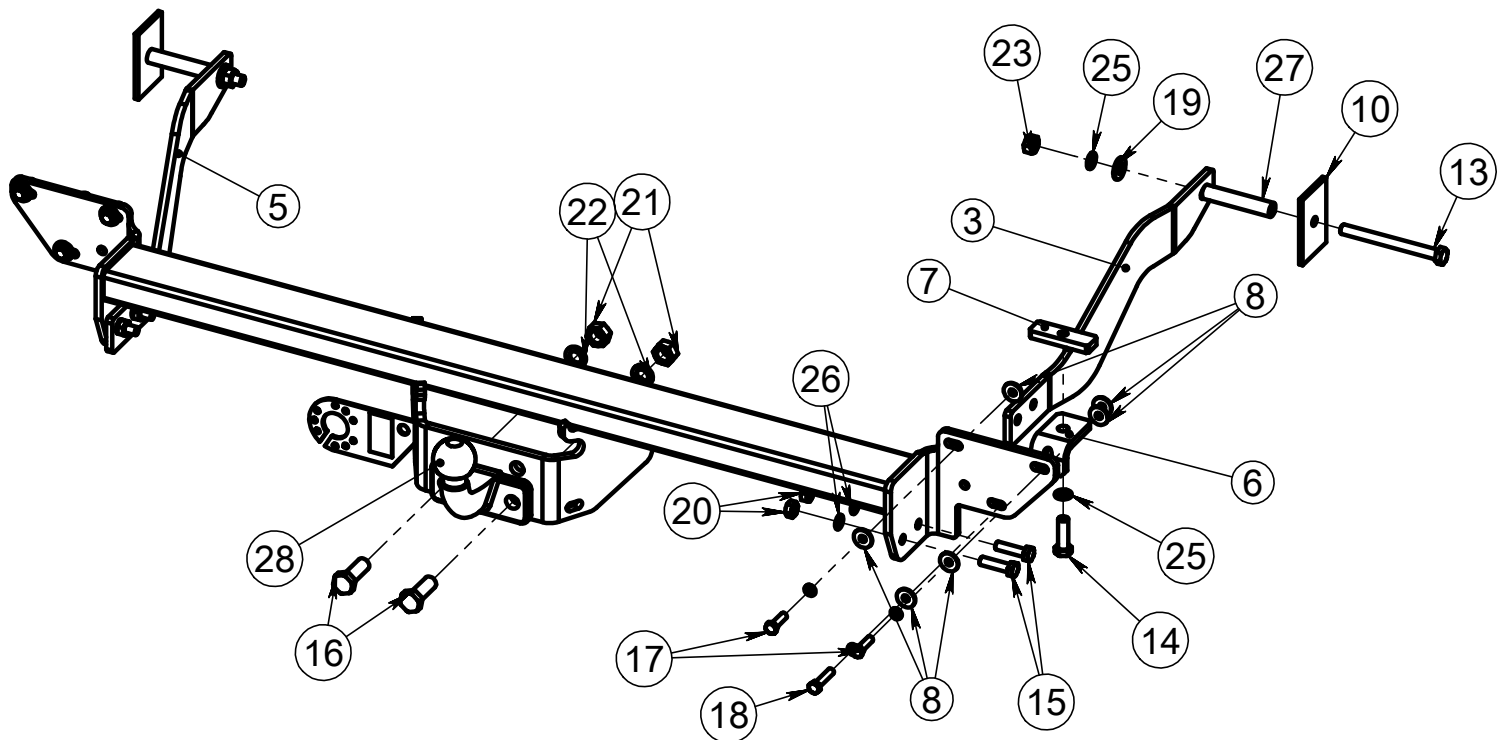
NON
NON

Découpe :  
Découpe visible :

NON

- Retirer les 2 bouchons plastique carrés sous les longeron.
- Assembler sans serrer la traverse principale avec la visserie fournie conformément au schéma ci contre.
- Assembler sans serrer les bras droit et gauche avec la visserie fournie conformément au schéma ci contre.
- Bloquer toute la visserie (voir tableau des couples de serrage).
- Nota: Dans le cas d'un véhicule long (XL, L4 ..... ) il faut percer à Ø 12 la face interne des longerons à 82 mm du bas des longerons, pour passer la vis de 12 x 130. Utiliser les bras comme gabarit. Repercer à Ø 18 les faces externes des longerons. Assembler les bras sur les longerons avec les vis de 12 x 130 et les entretoises de 12 x 17 x 90.

Visserie identique  
à côté droit



VISSERIE : Diamètre		8	10	12	14	16
Couple de serrage daN.m	C.L 8.8	2.3	4.5	8.0	13.0	19.0
	C.L 10.9	3.2	6.5	11.0	17.5	27.0

# PEUGEOT BOXER

## CHASSIS CABINE

REF.: 02114

	Rep.	Qté.	DESIGNATION	CODE
	3	1	BRAS DROIT	0211440
	5	1	BRAS GAUCHE	0211241
	6	2	Equerre	0211450
	7	2	Barette taraudée M12	954002
	8	12	Rondelle / washers p 8.4x24x2 zn DIN9021	700.34.08424020
	10	2	Contreplaque D11 60x90x5 brt bearing plate D11 60x90x5 brt	952018
	13	2	vis / screw DIN 931 M12x130 zn	700.00.12130
	14	2	Rondelle / washers 13x27x2,5 NFE 25-513	700.34.13027025
	15	4	rondelle / washers grower M12 DIN128A zn	700.20.12
	16	2	écrou / nut H DIN 934 M12	700.22.12
	17	2	vis / screw EF DIN 933 M12x40 zn	700.03.12040
	18	4	vis / screw EF DIN 933 M10x40 zn	700.03.10040
	19	4	rondelle / washers grower M10 DIN 128A zn	700.20.10
	20	4	écrou / nut H DIN 934 M10	700.22.10
	21	2	rondelle / washers grower M16 DIN128A zn	700.20.16
	22	2	écrou / nut H DIN 934 M16	700.22.16
	23	2	vis / screw EF DIN 933 M16x45 zn	700.03.16045
	24	4	vis / screw EF DIN 933 M 8x30 zn	700.03.08030
	25	2	vis / screw EF DIN 933 M 8x40 zn	700.03.08040
	26	6	rondelle / washers grower M8 DIN128A zn	700.20.08
	27	2	Entretoise / Spacer 17,2x2,35 L90	950063
	28	1	REZ50	001001