

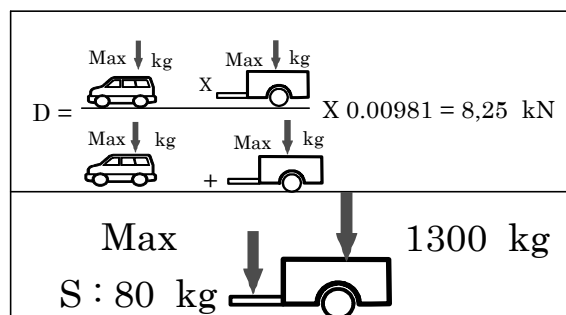
PEUGEOT EXPERT - 806  
 CITROËN JUMPY - EVASION  
 FIAT SCUDO - ULYSSE  
 LANCIA ZETA

N° CE : e11\*94/20\*0925\*00



BOISNIER SAS

REF.: 02078



PEUGEOT EXPERT - 806  
 CITROËN JUMPY - EVASION  
 FIAT SCUDO - ULYSSE  
 LANCIA ZETA

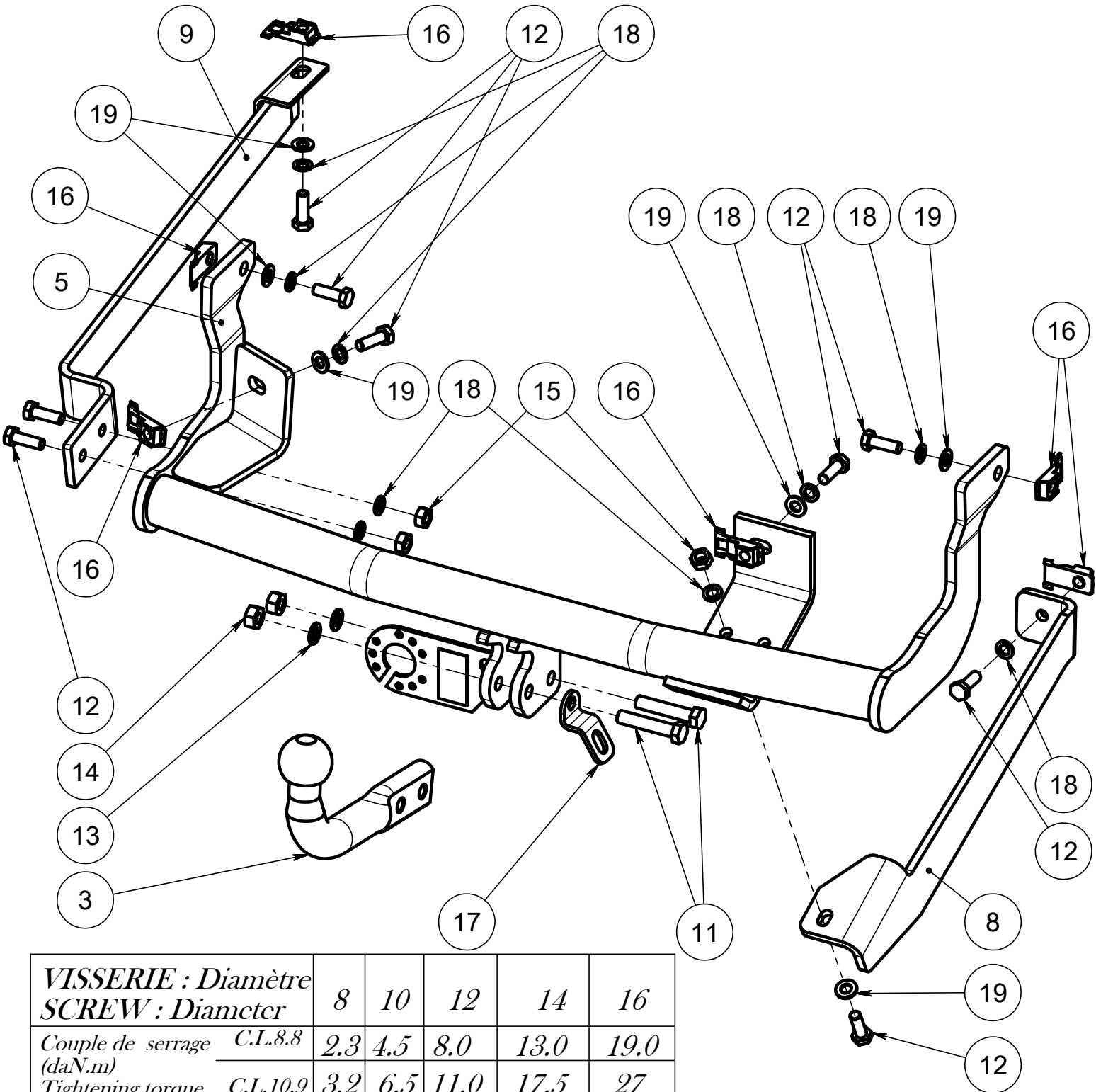
REFERENCE: 02078

Démontage pare chocs : NON  
 Removing bumper : NO

Découpe : OUI  
 Cutting : YES

Trous à réaliser : NON  
 Hole to drill : NO

Découpe visible : NON  
 Visible cutting : NO



<i>VISSERIE : Diamètre</i>		8	10	12	14	16
<i>SCREW : Diameter</i>						
<i>Couple de serrage</i>	<i>C.L.8.8</i>	2.3	4.5	8.0	13.0	19.0
<i>Tightening torque</i>	<i>C.L.10.9</i>	3.2	6.5	11.0	17.5	27





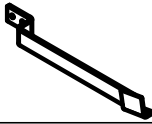









PEUGEOT EXPERT - 806  
CITROËN JUMPY - EVASION  
FIAT SCUDO - ULYSSE  
LANCIA ZETA

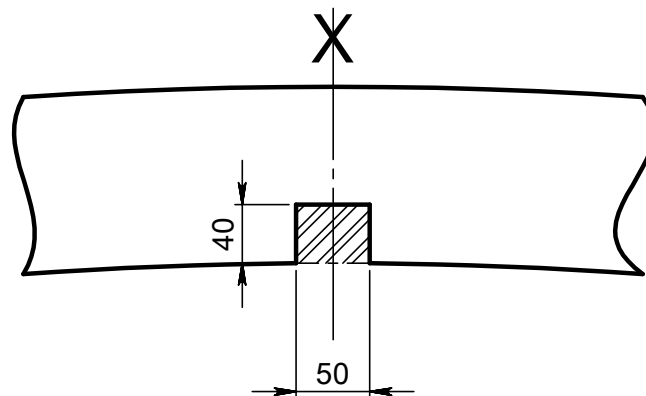
**Montage :**

- Repérer les points de fixation et placer les 6 écrous cage dans leurs emplacements respectifs
- Faire la découpe du pare-chocs conformément au schéma de la page suivante
- Assembler la traverse sous le véhicule avec la visserie conformément au schéma ci-dessous.
- Assembler les bras Droit et Gauche avec la visserie fournie conformément au schéma ci-contre
- Bloquer toute la visserie ( voir tableau des couples serrage).

**Fitting of the bar :**

- Identify the attachment points and place 6 cage nuts in their respective locations
- Make the bumper cut according to the diagram on the next page
- Assemble the tow bar under the vehicle with hardware according to the diagram below.
- Assemble the Right and Left arm with screws supplied in accordance with the diagram below
- Tight all screws according to the torque table.

Schéma	Rep.	Qté.	DESIGNATION	CODE
	3	1	COL DE CYGNE 240/22 TOWING BALL 240/22	001024
	8	1	BRAS DROIT RIGHT ARM	0207840
	9	1	BRAS GAUCHE LEFT ARM	0207850
	11	2	vis DIN 931 M12x60 zn screw DIN 931 M12x60 zn	700.00.12060
	12	9	vis EF DIN 933 M10x30 zn screw EF DIN 933 M10x30 zn	700.03.10030
	13	2	rondelle GROWER M12 DIN128A zn washers GROWER M12 DIN128A zn	700.20.12
	14	2	écrou H DIN 934 M12 nut H DIN 934 M12	700.22.12
	15	3	écrou H DIN 934 M10 nut H DIN 934 M10	700.22.10
	16	6	Ecrou cage M10 rect. 47.5x21.5 CAGE NUT M10 rect. 47.5x21.5	775.00.05
	17	1	ANNEAU DE SECURITE LOCKING RING	958000
	18	9	rondelle GROWER M10 DIN128A zn washers GROWER M10 DIN128A zn	700.20.10
	19	6	rondelle 10,5x20x2 DIN 125A washers 10,5x20x2 DIN 125A	700.34.10520020



Découpe du pare-chocs  
 Cutting bumper

## Recommandations importantes

### Montage

- S'assurer que l'attelage n'ait pas été endommagé durant le transport. Vérifier la référence.
- Consulter attentivement la notice de pose et suivre à la lettre les instructions de montage de l'attelage.
- Présenter l'attelage sous le véhicule avant d'effectuer le montage.
- Si des forages sont nécessaires, s'assurer de l'absence de câbles électriques, de freinage ou autres. Enlever la couche d'anti-tremblement ou couche de bétume et traiter les tôles ou tubes forés avec un produit anticorrosif.
- Si le véhicule est équipé de pare-chocs non standards (séries spéciales, kits sport, tuning ...), il est impératif de consulter le service technique de Boisnier avant de procéder au montage.

***L'attelage livré est uniquement monté pour stockage, il faut démonter les parties!***

### Garantie

- ***Afin de savoir le poids tractable correct du véhicule, il faut vérifier le certificat de conformité ou contacter votre fournisseur. Les spécifications techniques de l'attache-remorque ne peuvent pas être dépassées. Voyez la formule à la page 5.***
- L'attelage doit être contrôlé après les 1.000 premiers km d'utilisation et ensuite au moins une fois par an :
  - o Contrôler toute la visserie et resserrer si nécessaire
  - o Réparer les dommages qu'aurait subi la peinture
  - o Remplacer les pièces qui auraient été endommagées suite à un accident ou une collision
  - o Graisser les parties intérieures des attelages escamotables

### Utilisation

- ***Si la rotule ou la boule est positionnée devant la plaque d'immatriculation ou le feu antibrouillard, il est OBLIGATOIRE de la retirer quand elle n'est pas utilisée !***

## General instructions

### Fitting

- Make sure that the tow bar has not been damaged during transport and it is the right reference for the vehicle.
- Read the fitting instruction before starting and follow them very precisely during the fitting.
- Present the towbar under the car first to check if all points are right.
- If holes have to be drilled, check that no wires can be damaged, remove all soundproofing material, clean and protect the drilled holes with an anticorrosive product.
- If the vehicle is equipped with special bumpers (sport or tuning parts...) first contact the technical service of Boisnier to be sure that the tow bar can be fitted.

***The towbar delivered is only for storage, the parts have to be disassembled!***

### Guarantee

- ***To know the max.trailer weight of your car, please refer to the Certificate of conformity or contact your dealer. The specifications of the towbar must not be exceeded. See formula on page 5.***
- The tow bar has to be checked after 1.000 km and every year :
  - o All bolts should be checked and retightened if necessary
  - o Repair any damage to the paint finish
  - o Replace any damaged components
  - o Parts of the detachable tow bars must be kept well greased.



### Use

- ***If the towing ball covers the number plate or the fog light, it must always be removed when no trailer is used.***

# PEUGEOT EXPERT - 806 CITROËN JUMPY - EVASION FIAT SCUDO - ULYSSE LANCIA ZETA

Les valeurs ci-dessous sont propres à l'attelage. Veuillez vérifier, sur votre carte grise ou auprès de votre concession, les capacités de traction maximum de votre véhicule.

See the Certificate Of Conformity (COC) of your vehicle or contact your dealer to verify the max. Trailer weight of your car!

			
Valeur D		Valeur S	
<b>D 8,25</b>	<b>S 80</b>	<b>A50x</b>	
N° de référence	N° homologation	Année constr.	
<b>02078</b>	<b>e11*94/20*0925*00</b>	<b>95</b>	
Désignation du véhicule			
<b>Peugeot expert - 806 - Citroën Jumpy - Evasion - Fiat Scudo - Ulysse - Lancia Zeta</b>			

Conserver les instructions de montage  
Keep the filling instructions

