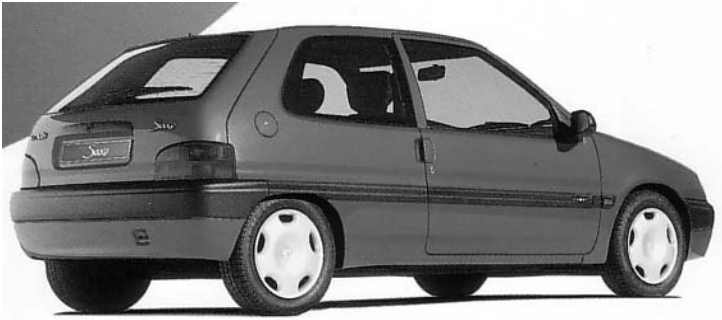




NOTICE DE MONTAGE ATTELAGE

CITROEN SAXO PEUGEOT 106

N° CE : e11*94/20*0918-00*



BOISNIER SAS

REF.: 01136

$$D = \frac{\begin{array}{c} \text{Max} \downarrow \text{kg} \\ \text{Car} \\ \text{Max} \downarrow \text{kg} \end{array} \times \begin{array}{c} \text{Max} \downarrow \text{kg} \\ \text{Trailer} \\ \text{Max} \downarrow \text{kg} \end{array}}{\begin{array}{c} \text{Max} \downarrow \text{kg} \\ \text{Car} \\ \text{Max} \downarrow \text{kg} \\ \text{Trailer} \\ \text{Max} \downarrow \text{kg} \end{array}} \times 0.00981 = 4.57 \text{ kN}$$

$$\text{Max } S : 50 \text{ kg} \quad \begin{array}{c} \downarrow \\ \text{Trailer} \\ \downarrow 700 \text{ kg} \end{array}$$



CITROËN SAXO PEUGEOT 106

REF.: 01136

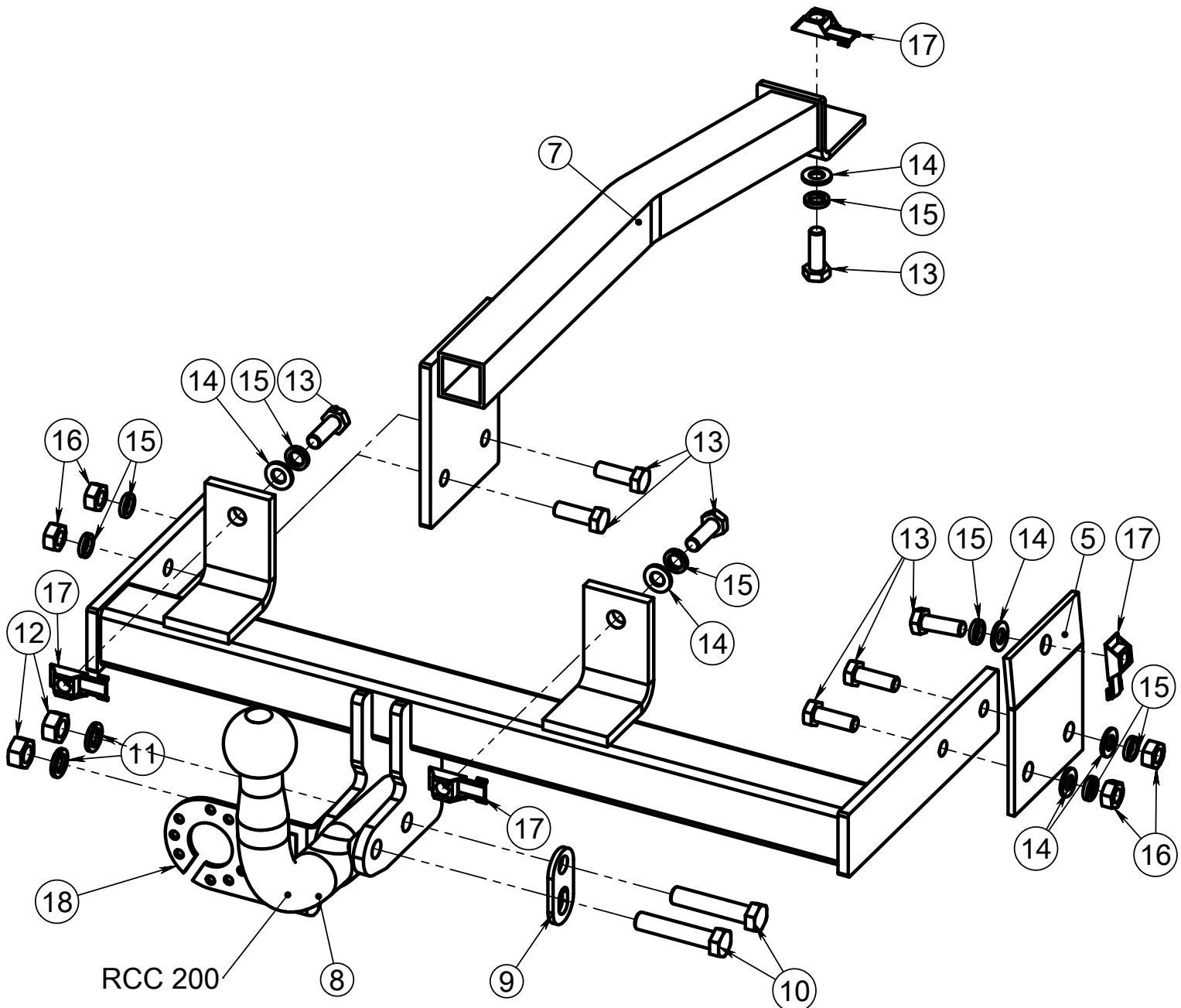
Démontage pare chocs :
Trous à réaliser :

NON
NON

Découpe :
Découpe visible :

NON

- Descendre la roue de secours.
- Introduire les écrous cage dans les longements prévus.
- Mettre en place les bras, sans serrer.
- Introduire la ferrure sous le véhicule et solidariser avec la visserie fournie conformément au schéma ci-contre.
- Bloquer toute la visserie (voir tableau des couples de serrage).





CITROEN SAXO
PEUGEOT 106

REF.: 01136

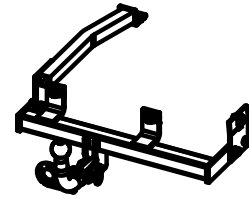


Schéma	Rep.	Qté	Code	DESIGNATION
	5	1	0113640	LIAISON DROITE AMOVIBLE
	7	1	0113621	ENSEMBLE BRAS GAUCHE
	8	1	001020	ROTULE COL DE CYGNE
	9	1	958000	ANNEAU DE SECURITE
	10	2	700.00.12060	vis DIN 931 M12x60 zn
	11	2	700.20.12	rondelle GROWER M12 DIN128A zn
	12	2	700.22.12	écrou H DIN 934 M12
	13	8	700.03.10030	vis EF DIN 933 M10x30 zn
	14	6	700.34.10520020	rondelle 10,5x20x2 DIN125A
	15	8	700.20.10	rondelle GROWER M10 DIN128A zn
	16	4	700.22.10	écrou H DIN 934 M10
	17	4	775.00.04	ECROU CAGE M10 44x23
	18	1	PRISE PLIEE	Prise pliée

